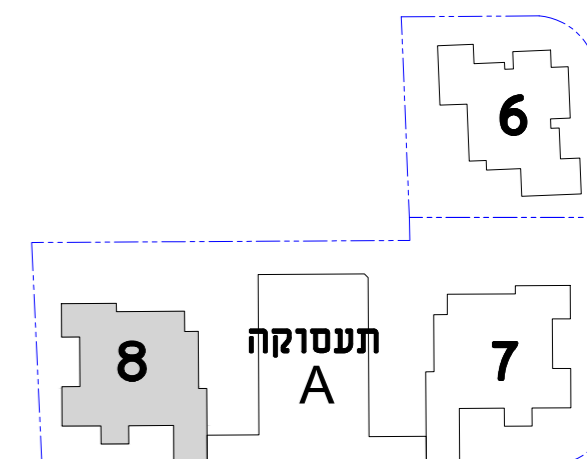


תרשים מתחם
התוכנית בכפוף לנספח מכר מס' 1
ולגיליון הנחיות הערות לדירה לבניינים וכללי

תרשים מגרש



קומת קרקע

מהדורה: 07

תאריך: 08.07.2021 קנ"מ: 1:100

חתימת הקונה חתימת המוכר

הערות למקרא

1. חצר משותפת ולא רחבה מרוצפת (שבילים) - החלוקה המוצגת בתכנית בין חצר משותפת ולא רחבה מרוצפת אינה סופית ותקבע ע"י היועצים והחברה.
2. שיוף יעוד שטחים ולא מתקנים סכניים ומערכות לשימוש מגורים מסחר/משרדים ולא שטחים עם זכות מעבר המוצג בתכנית מכר אינו סופי ויקבע ע"י הנחיות החברה והיועצים. החברה שומרת זכות לעריכת שינויים בעתיד ובגודל ע"פ הנחיות היועצים. ייתכנו פתחי איזורי גשמים במלואם או חלקים ומאפשרים מעבר של מים, גשם ואור. החניות אשר ממוקמות מתחת לפתחים מקורים חלקית. לדיירים לא תהיה טענה ולא תביעות כלפי החברה.
4. מקום מחסומי החשמל בחניות המגורים המוצג בתוכנית אינו סופי ויקבע לפי החלטת היועצים.

הערות: תכניות מכר

1. ייתכנו שינויים והתאמות בכפוף לדרישות הרשויות ועקב תיאום יועצים אילוצי תכנון.
2. ייתכנו שינויים בחניות ובמיסעות בהתאם לתוכנית מאושרת ובהתאם להנחיות היועצים.

מקרא:

- שטח חניה למגורים הממוקם בחניונים התת קרקעיים ומזוהה במספר חניה
- שטח חניה לתעסוקה ולא מסחר לפי הנחיות יועצים והחלטת החברה
- רחבה מרוצפת/ מרפסת שמש
- שטח משותף מגורים
- שטח משותף תעסוקה
- שטח משותף מסחר
- שטח משותף מסחר ותעסוקה לפי הנחיות יועצים והחלטת החברה
- שטח משותף מגורים, תעסוקה ומסחר לפי הנחיות יועצים והחלטת החברה
- שטח משותף למסחר ותעסוקה עם זכות מעבר לדיירים ולכלל הציבור

רחבת
כיבוי אש

חצר משותפת

פתח
איזורי

פתח
טרפז

מסחר
מ"מ

חדר
עגלות

חדר
דחסנית

חדר
אשפה

חדר
גנרטור

חדר
גנרטור

מעבר

ח. מיחזור

ארון מערכות

ארון מערכות

חדר מדרגות
מגורים

פיר

פיר

מעלית

מעלית

מעלית

מעלית

פיר

פיר

פיר

פיר

פיר

פיר

פיר

פיר

פיר

פיר

מחסן

שירותים

מסחר

לובי
מגורים
בניין 8

±0.00
59.95

מועדון דיירים

כניסה מגורים
בניין 8

שטח משותף למסחר ותעסוקה
עם זכות מעבר לדיירים ולכלל הציבור

קולונדה

ותעסוקה
ולכלל הציבור

קו גבול קירוי פרגולה

גבול מגרש 203

פרגולה

דרכי הגישה והכניסה לחניונים התת קרקעיים של מגרשים 103 ו-203 לרבות חניון מגורים, מסחר, משרדים ותעסוקה תהיינה דרך הכניסה לחניונים תת קרקעיים של מגרש 103 בלבד. כמו כן תינתן זכות למקום חניה וכן זכות מעבר וגישה הדדיים מחניונים תת קרקעיים של מגרש 103 לחניונים תת קרקעיים של מגרש 203 ולהיפך והכל בהתאם למסומן בתכנית המכר המצ"ב ובכפוף למתואר בהסכם. כמו כן תינתן זכות גישה/זכות מעבר/זיקת הנאה לצורך טיפול במערכות ומתקנים משותפים בין מגרשים/בניינים הכל בכפוף להנחיות היועצים/מפרט המכר והיתר הבנייה.

עם זכות מעבר לדיירים ולכלל הציבור
שטח משותף למסחר ותעסוקה

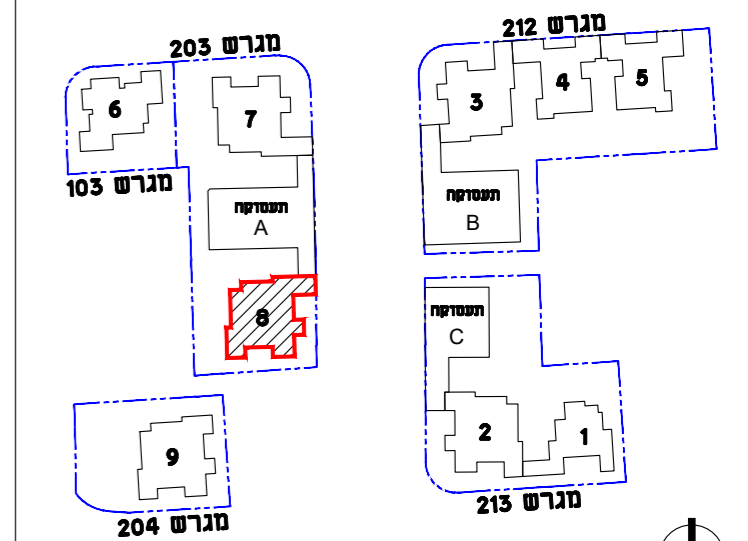
פרוייקט אביסרור
בבאר יעקב

מגרש 203
בניין מס' 8

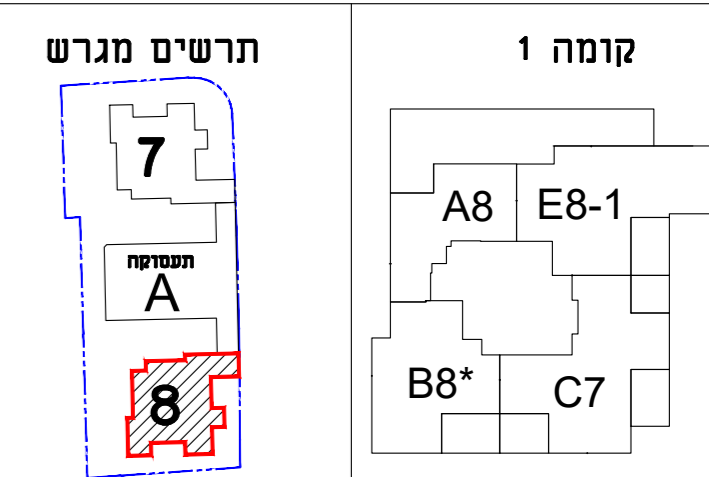
מהדורה: 01

תאריך: 01.08.2021 קני"מ: 1:100

התוכנית בכפוף לנספח מכר מס' 1 ולגיליון הנחיות הערות לדירה\ לבניינים וכללי



תרשים מתחם



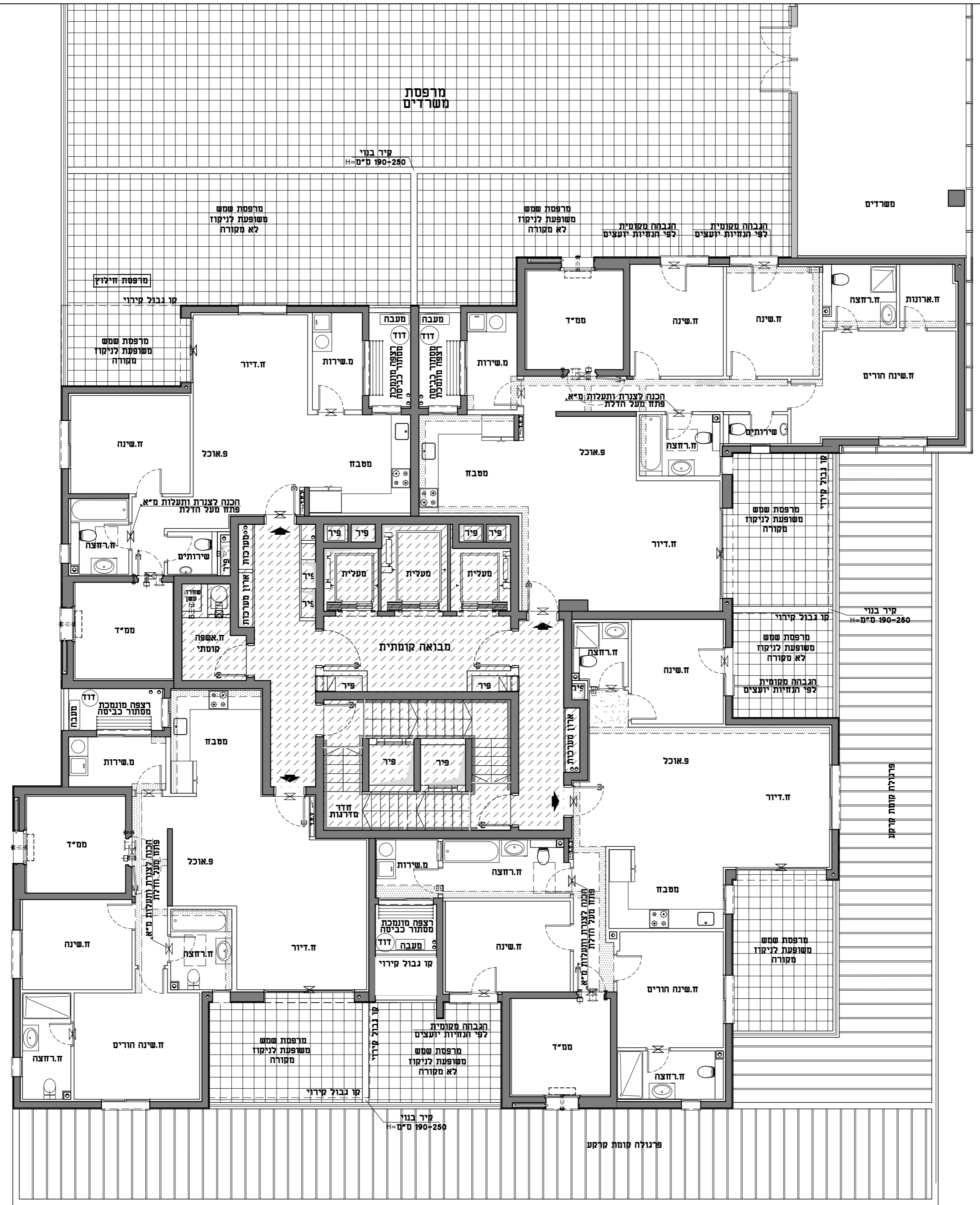
חתימת הקונה חתימת המוכר

הערות: תכנית מכר
1. ייתכנו שינויים והתאמות בכפוף לדרישות הרשויות ועקב תיאום יועצים אילוצי תכנון
2. סימון סינר גבס למתני כיבוי אש בכפוף להנחיות היועצים והיתר בניה, ייתכנו שינויים בתוואי המוצג



E8-1	
5 חדרים	
קומה	דירה
1	3

C7	
5 חדרים	
קומה	דירה
1	4



A8	
3 חדרים	
קומה	דירה
1	2

B7*	
4 חדרים	
קומה	דירה
1	1

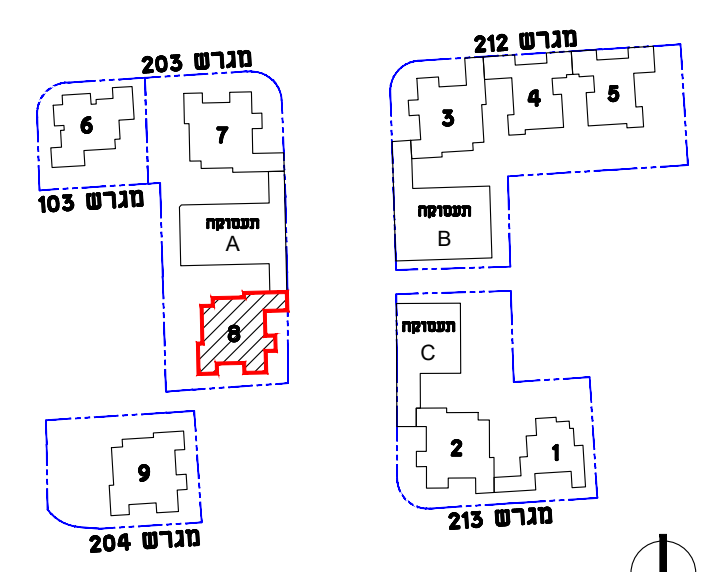


**פרוייקט אביסרור
בבאר יעקב**

מגרש 203
בניין מסי 8

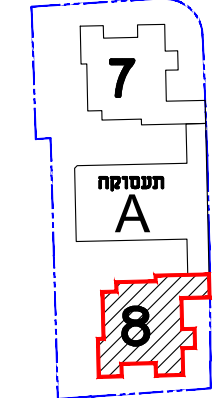
מהדורה: 01
תאריך: 01.08.2021
קנ"מ: 1:100

התוכנית בכפוף לנספח מכר מסי 1
ולגיליון הנחיות הערות לדירה/ לבניינים וכללי

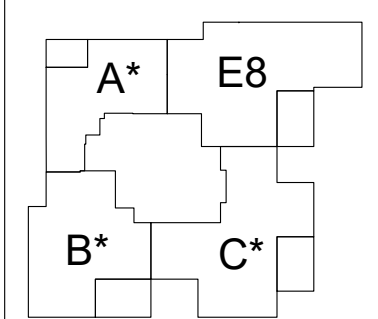


תרשים מתחם

תרשים מגרש



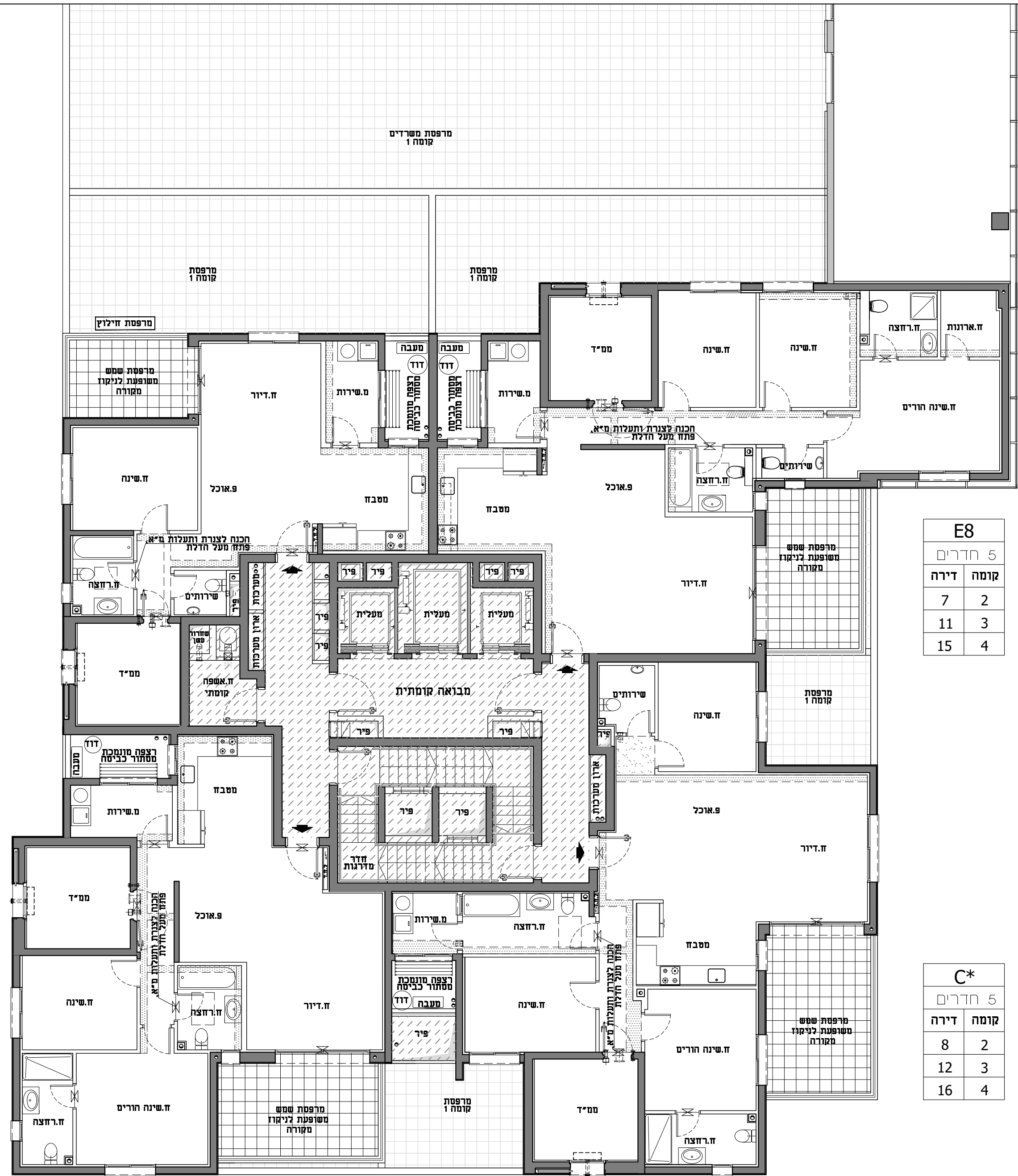
קומה 2-4



חתימת המוכר

חתימת הקונה

הערות: תכניות מכר
1. ייתכנו שינויים והתאמות בכפוף לדרישות הרשויות ועקב תיאום יועצים/ אילוצי תכנון
2. סימון סינר גבס למתזי כיבוי אש בכפוף להנחיות היועצים והיתר בניה, ייתכנו שינויים בתוואי המוצג



A*

דירה	קומה
6	2
10	3
14	4

E8

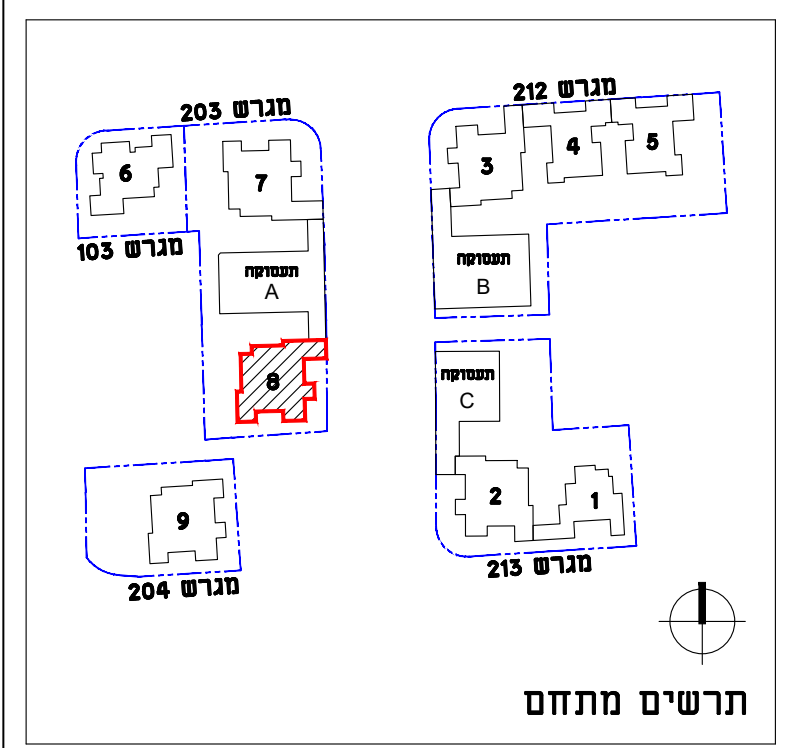
דירה	קומה
7	2
11	3
15	4

C*

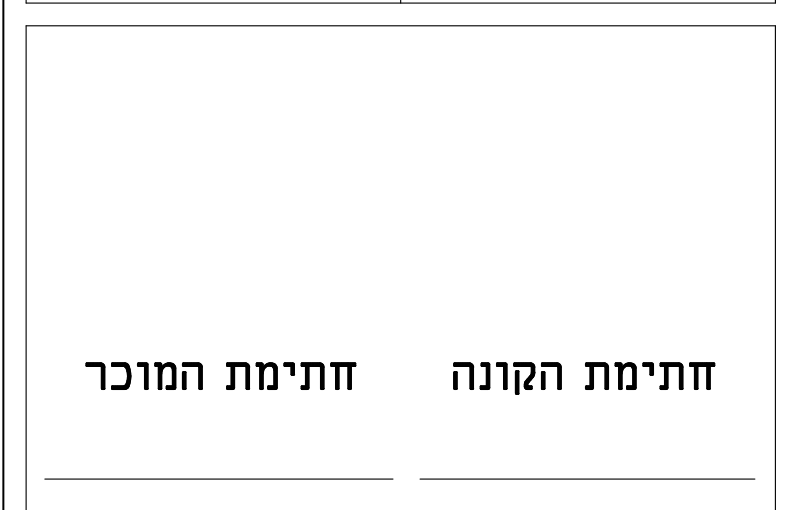
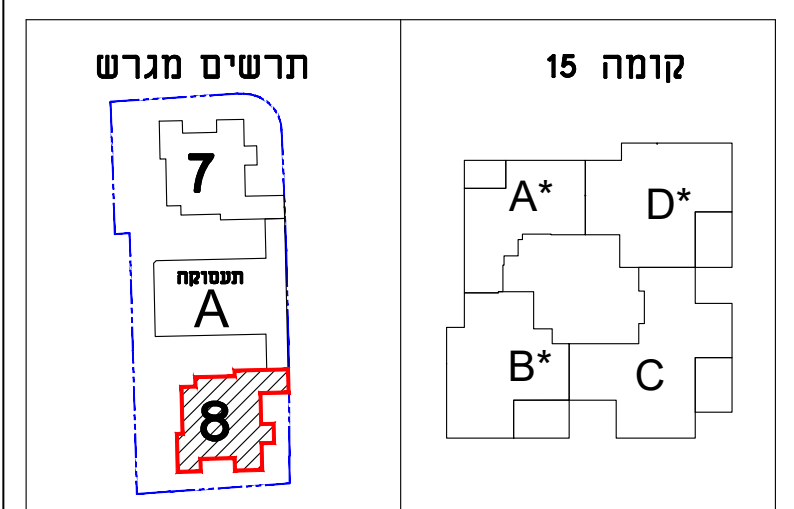
דירה	קומה
8	2
12	3
16	4

B*

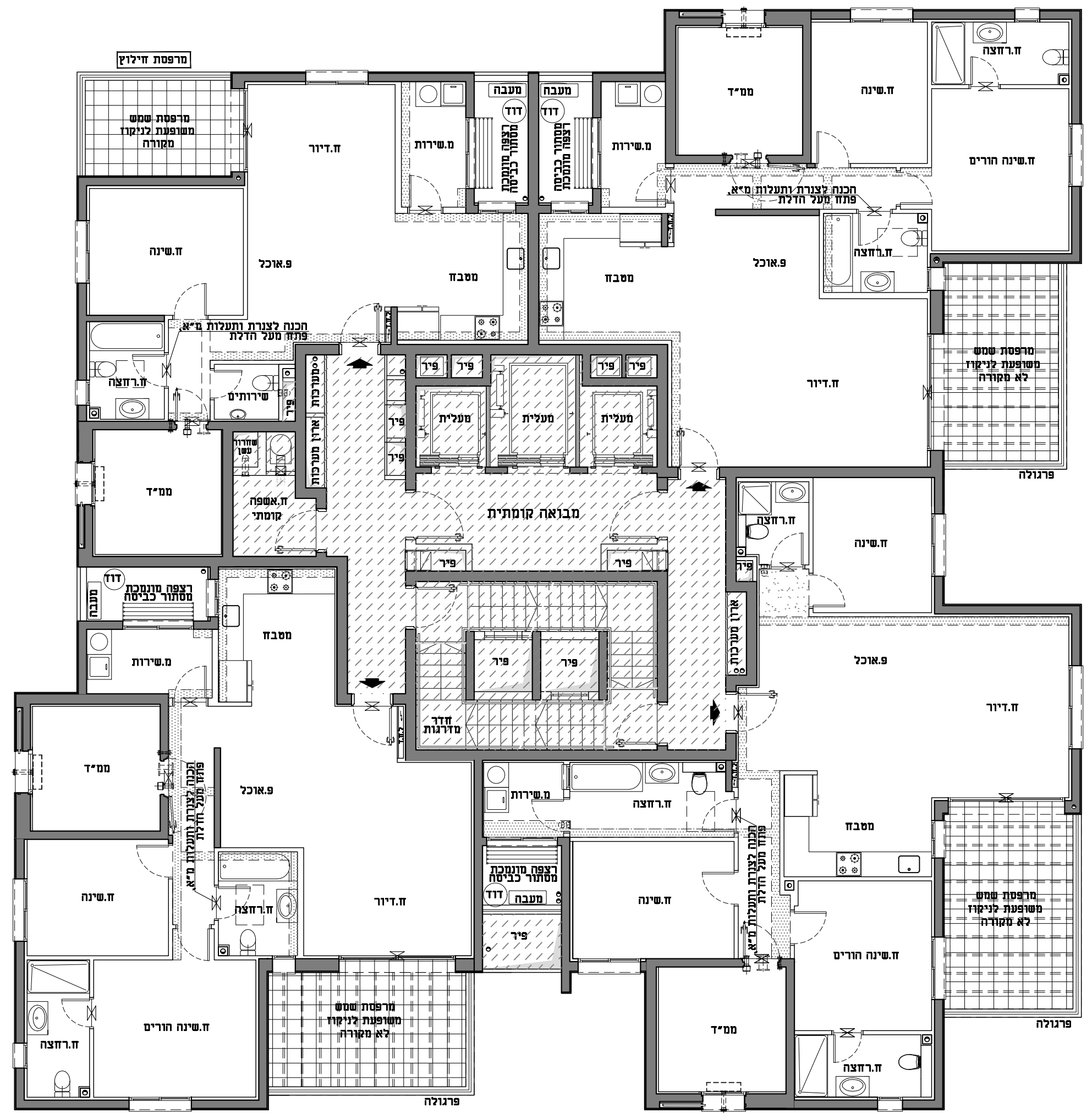
דירה	קומה
5	2
9	3
13	4



תרשים מתחם



הערות: תכניות מכר
1. ייתכנו שינויים והתאמות בכפוף לדרישות הרשויות ועקב תיאום יועצים/ אילוצי תכנון
2. סימון סינר גבס למתזי כיבוי אש בכפוף להנחיות היועצים והיתר בניה, ייתכנו שינויים בתוואי המוצג



A*

3 חדרים	קומה	דירה
58	15	

D*

4 חדרים	קומה	דירה
59	15	

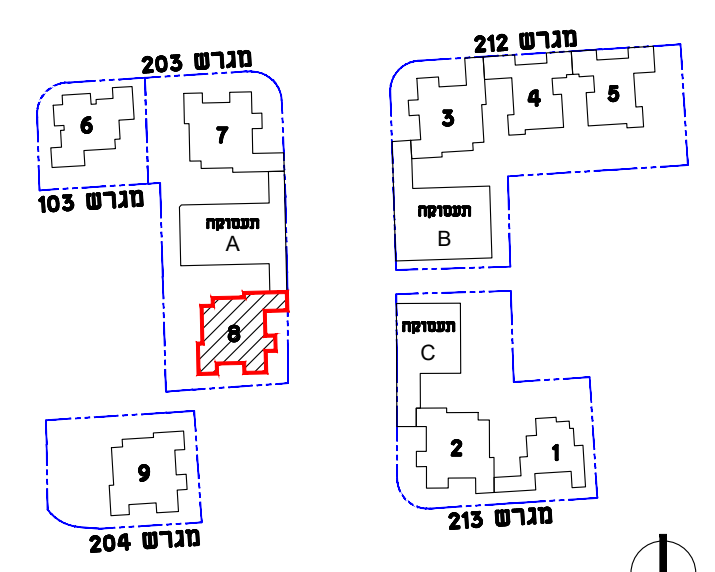
B*

4 חדרים	קומה	דירה
57	15	

C

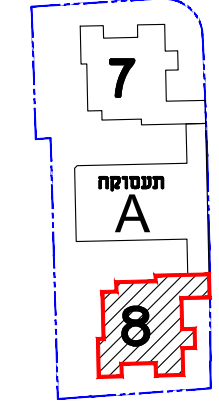
5 חדרים	קומה	דירה
60	15	

התוכנית בכפוף לנספח מכר מסי 1 ולגיליון הנחיות הערות לדירה\ לבניינים וכללי

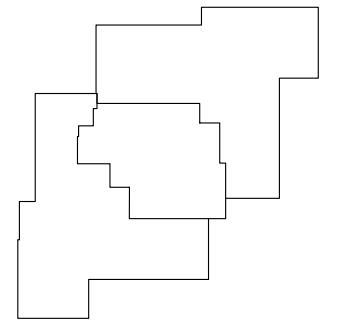


תרשים מתחם

תרשים מגרש



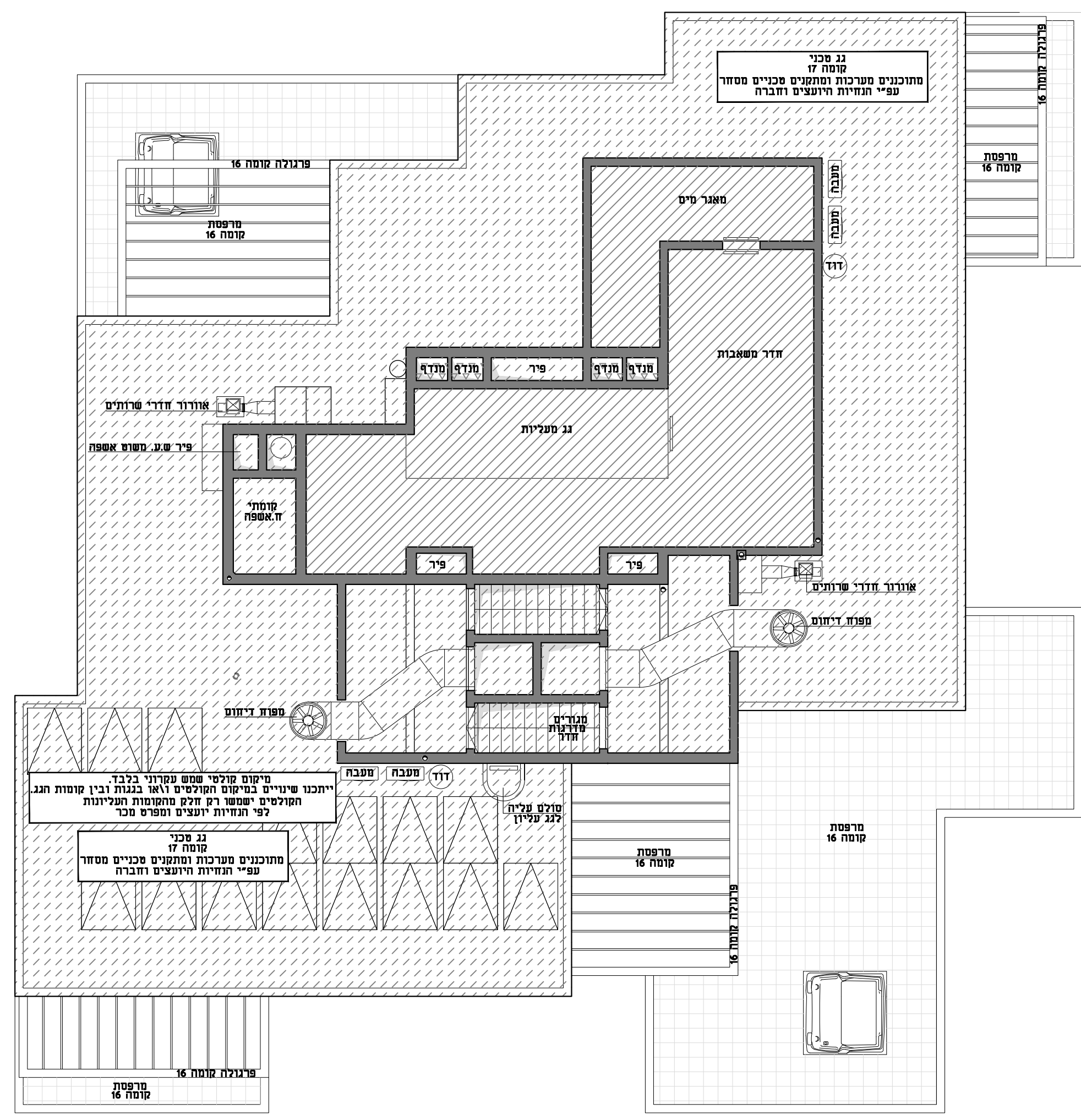
קומה 17 גג סכני



חתימת המוכר

חתימת הקונה

הערות: תכניות מכר
1. ייתכנו שינויים והתאמות בכפוף לדרישות הרשויות ועקב תיאום יועצים\ אילוצי תכנון
2. סימון סינר גבס למתזי כיבוי אש בכפוף להנחיות היועצים והיתר בניה, ייתכנו שינויים בתוואי המוצג



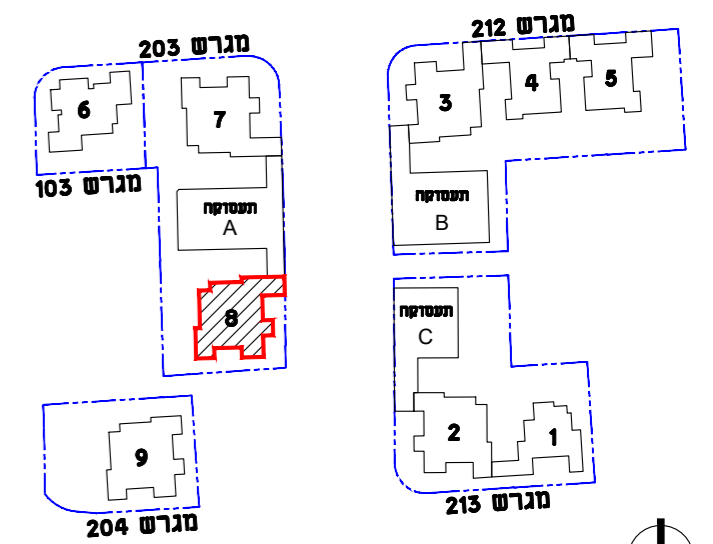
גג סכני קומה 17 מתוכנים מערכות ומתקנים סכניים מסחר עפ"י הנחיות היועצים וחברה

מיקום קולטי שמש עקרוני בלבד. ייתכנו שינויים במיקום הקולטים ואור בגגות ובין קומות הגג. הקולטים ישמשו רק חלק מהקומות העליונות לפי הנחיות יועצים ומפרט מכר

גג סכני קומה 17 מתוכנים מערכות ומתקנים סכניים מסחר עפ"י הנחיות היועצים וחברה

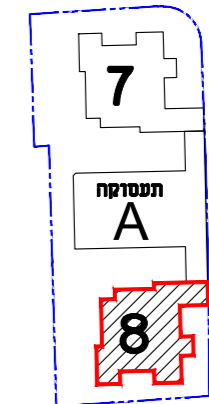
סולס עליה לגג עליון

התוכנית בכפוף לנספח מכר מס' 1 ולגיליון הנחיות הערות לדירה\ לבניינים וכללי

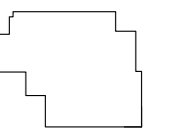


תרשים מתחם

תרשים מגרש



קומה 18
גג עליון

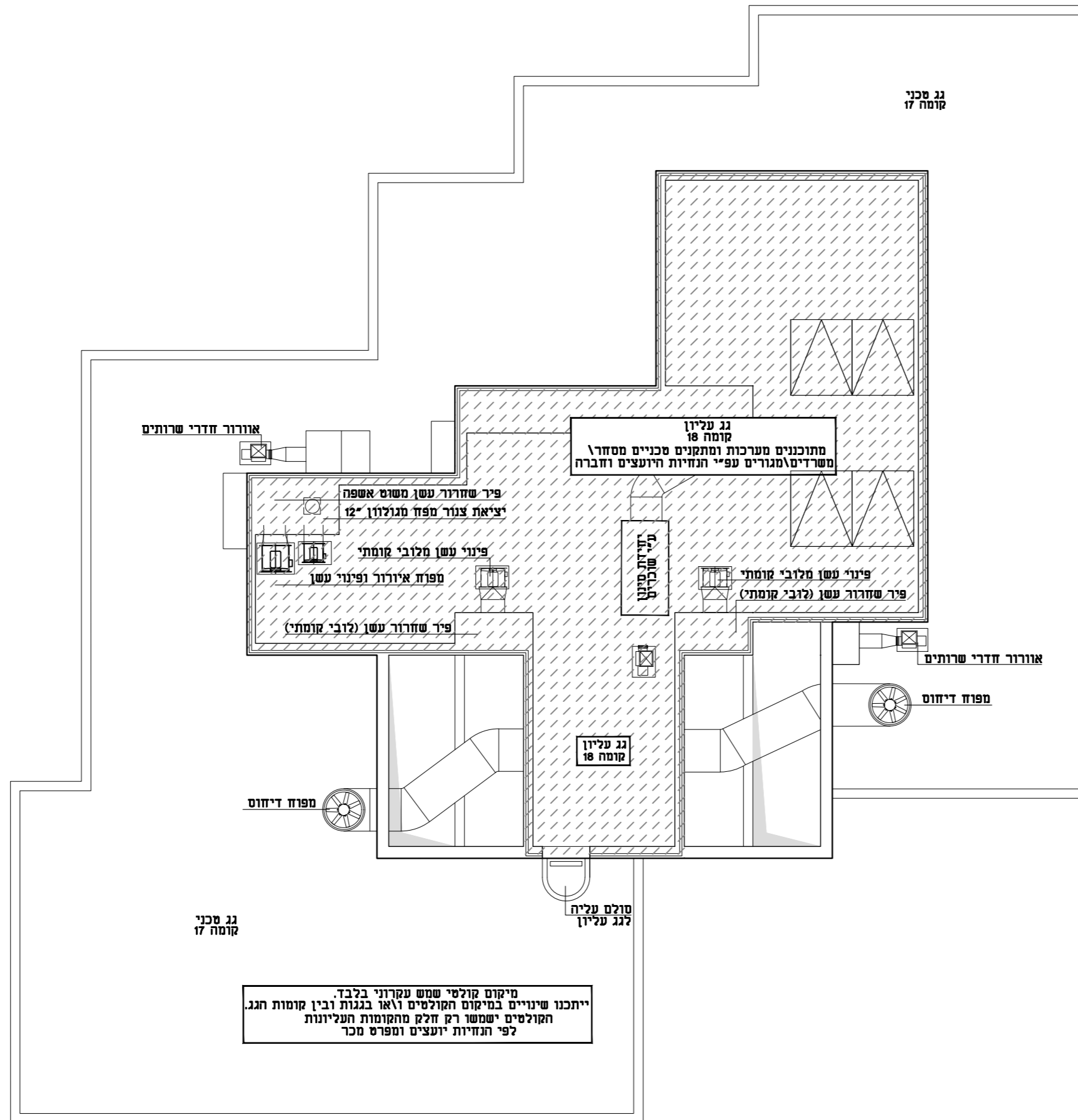


חתימת המוכר

חתימת הקונה

הערות: תכניות מכר

1. ייתכנו שינויים והתאמות בכפוף לדרישות הרשויות ועקב תיאום יועצים\ אילוצי תכנון
2. סימון סינר גבס למתזי כיבוי אש בכפוף להנחיות היועצים והיתר בניה, ייתכנו שינויים בתוואי המוצג



מיקום קולטי שמש עקרוני בלבד.
ייתכנו שינויים במיקום הקולטים ו\או בגגות ובין קומות הגג.
הקולטים ישמשו רק חלק מהקומות העליונות
לפי הנחיות יועצים ומפרס מכר