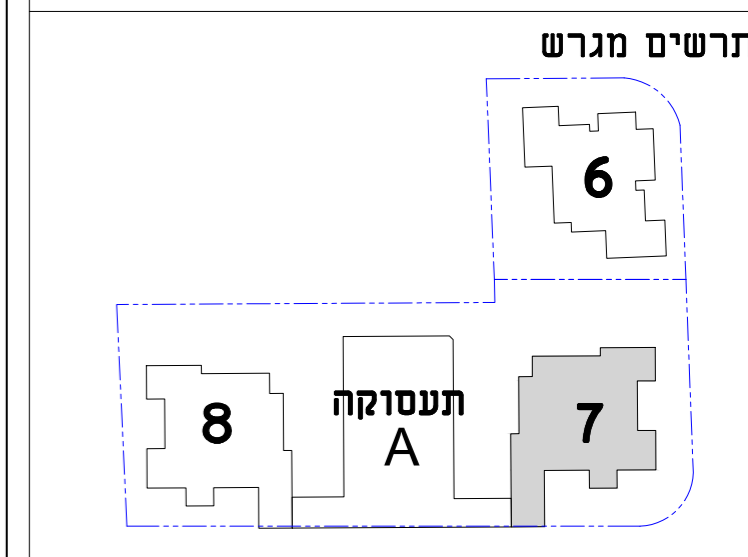


תרשים מתחם
התוכנית בכפוף לנספח מכר מס' 1
ולגיליון הנחיות/ הערות לדירה/ לבניינים וכללי



קומת קרקע

מהדורה: 07

תאריך: 08.07.2021 קנ"מ: 1:100

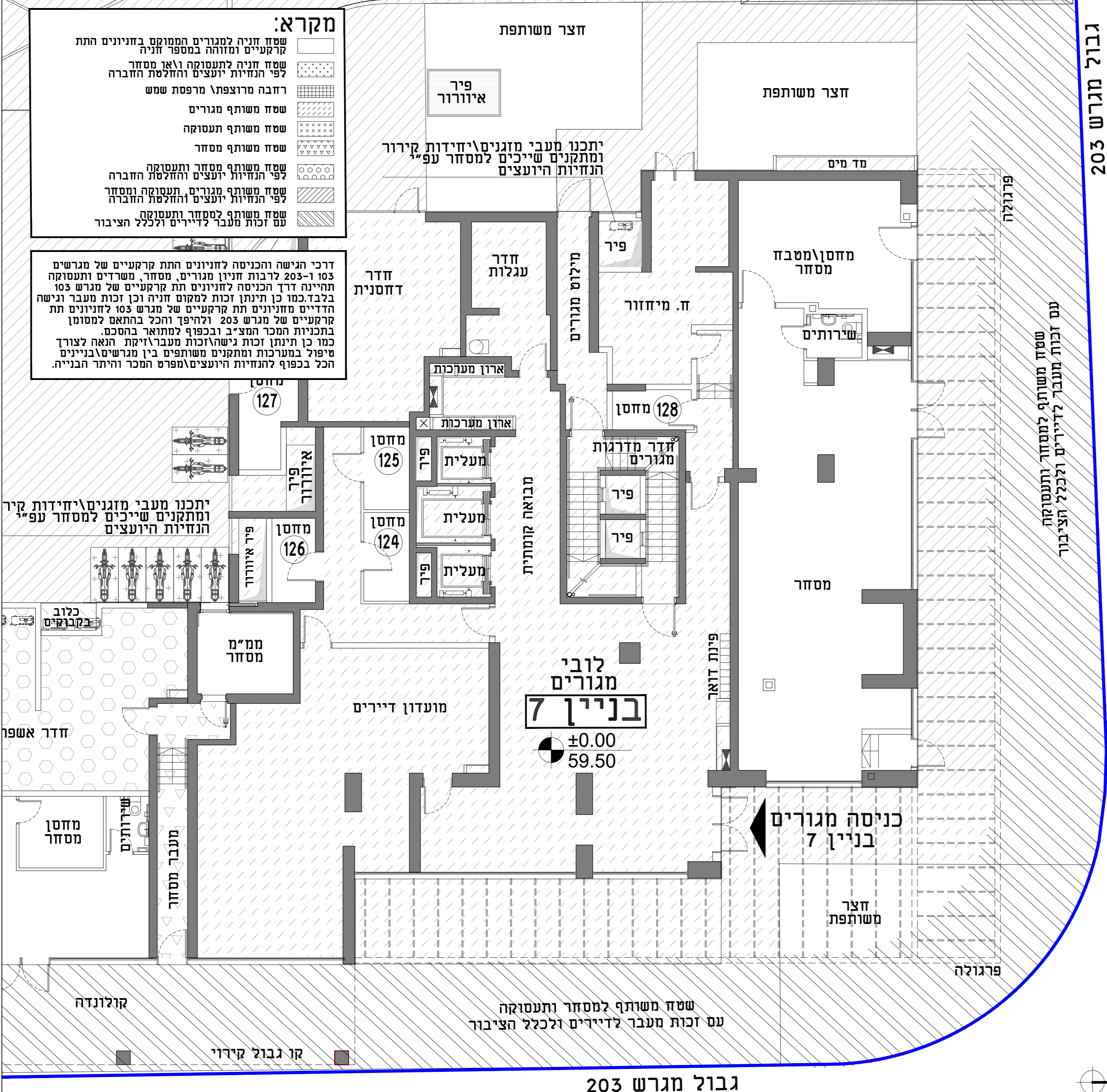
חתימת הקונה חתימת המוכר

הערות למקרא

1. חצר משותפת ו/או רחבה מרוצפת (שבילים) - החלוקה המוצגת בתכנית בין חצר משותפת ו/או רחבה מרוצפת אינה סופית ותקבע ע"י היועצים והחברה.
2. שיוך יעוד שטחים ו/או מתקנים סכניים ומערכות לשימוש מגורים/מסחר/משרדים ו/או שטחים עם זכות מעבר המוצג בתכנית מכר אינו סופי ויקבע ע"י הנחיות החברה והיועצים. החברה שומרת זכות לעריכת שינויים בעתיד ובגודל ע"פ הנחיות היועצים. ייתכנו פתחי איורור/ גשופים במלואם או חלקים ומאפשרים מעבר של מים, גשם ואור. החניות אשר ממוקמות מתחת לפתחים מקורים חלקית. לדיירים לא תהיה טענה ו/או תביעות כלפי החברה.
4. מיקום מחסומי החשמל בחניות המגורים המוצג בתוכנית אינו סופי ויקבע לפי החלטת היועצים.

הערות: תכניות מכר

1. ייתכנו שינויים והתאמות בכפוף לדרישות הרשויות ועקב תיאום יועצים/ אילוצי תכנון.
2. ייתכנו שיפועים בחניות ובמיטעות בהתאם לתוכנית מאושרת ובהתאם להנחיות היועצים.



מקרא:

- שטח חניה למגורים הממוקם בחניונים התת קרקעיים ומזוהה במספר חניה
- שטח חניה לתעסוקה ו/או מסחר לפי הנחיות יועצים והחלטת החברה
- רחבה מרוצפת/ מרפסת שמש
- שטח משותף מגורים
- שטח משותף תעסוקה
- שטח משותף מסחר
- שטח משותף מסחר ותעסוקה לפי הנחיות יועצים והחלטת החברה
- שטח משותף מגורים, תעסוקה ומסחר לפי הנחיות יועצים והחלטת החברה
- שטח משותף למסחר ותעסוקה עם זכות מעבר לדיירים ולכלל הציבור

דרכי הגישה והכניסה לחניונים התת קרקעיים של מגרשים 103 ו-203 לרבות חניון מגורים, מסחר, משרדים ותעסוקה תהיינה דרך הכניסה לחניונים תת קרקעיים של מגרש 103 בלבד. כמו כן תינתן זכות למקום חניה וכן זכות מעבר וגישה הדדיים מחניונים תת קרקעיים של מגרש 103 לחניונים תת קרקעיים של מגרש 203 ולהיפך והכל בהתאם למסומן בתכנית המכר המצ"ב ובכפוף למתואר בהסכם. כמו כן תינתן זכות גישה/זכות מעבר/זיקת הנאה לצורך שיפול במערכות ומתקנים משותפים בין מגרשים/בניינים הכל בכפוף להנחיות היועצים/מפרט המכר והיתר הבנייה.

ייתכנו מעבי מזגנים/יחידות קיר ומתקנים שייכים למסחר ע"פ הנחיות היועצים

ייתכנו מעבי מזגנים/יחידות קיר ומתקנים שייכים למסחר ע"פ הנחיות היועצים

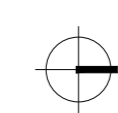
ייתכנו מעבי מזגנים/יחידות קיר ומתקנים שייכים למסחר ע"פ הנחיות היועצים

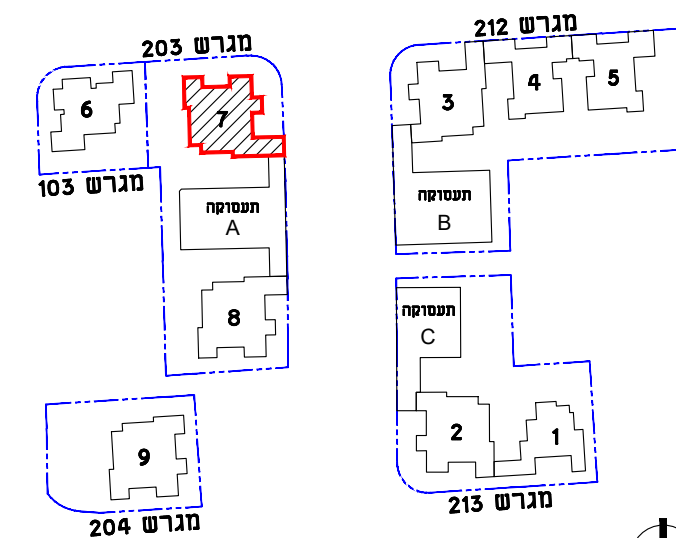
ייתכנו מעבי מזגנים/יחידות קיר ומתקנים שייכים למסחר ע"פ הנחיות היועצים

ייתכנו מעבי מזגנים/יחידות קיר ומתקנים שייכים למסחר ע"פ הנחיות היועצים

ייתכנו מעבי מזגנים/יחידות קיר ומתקנים שייכים למסחר ע"פ הנחיות היועצים

שטח משותף למסחר ותעסוקה עם זכות מעבר לדיירים ולכלל הציבור



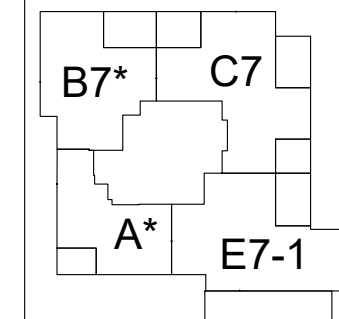


תרשים מתחם

תרשים מגרש



קומה 1

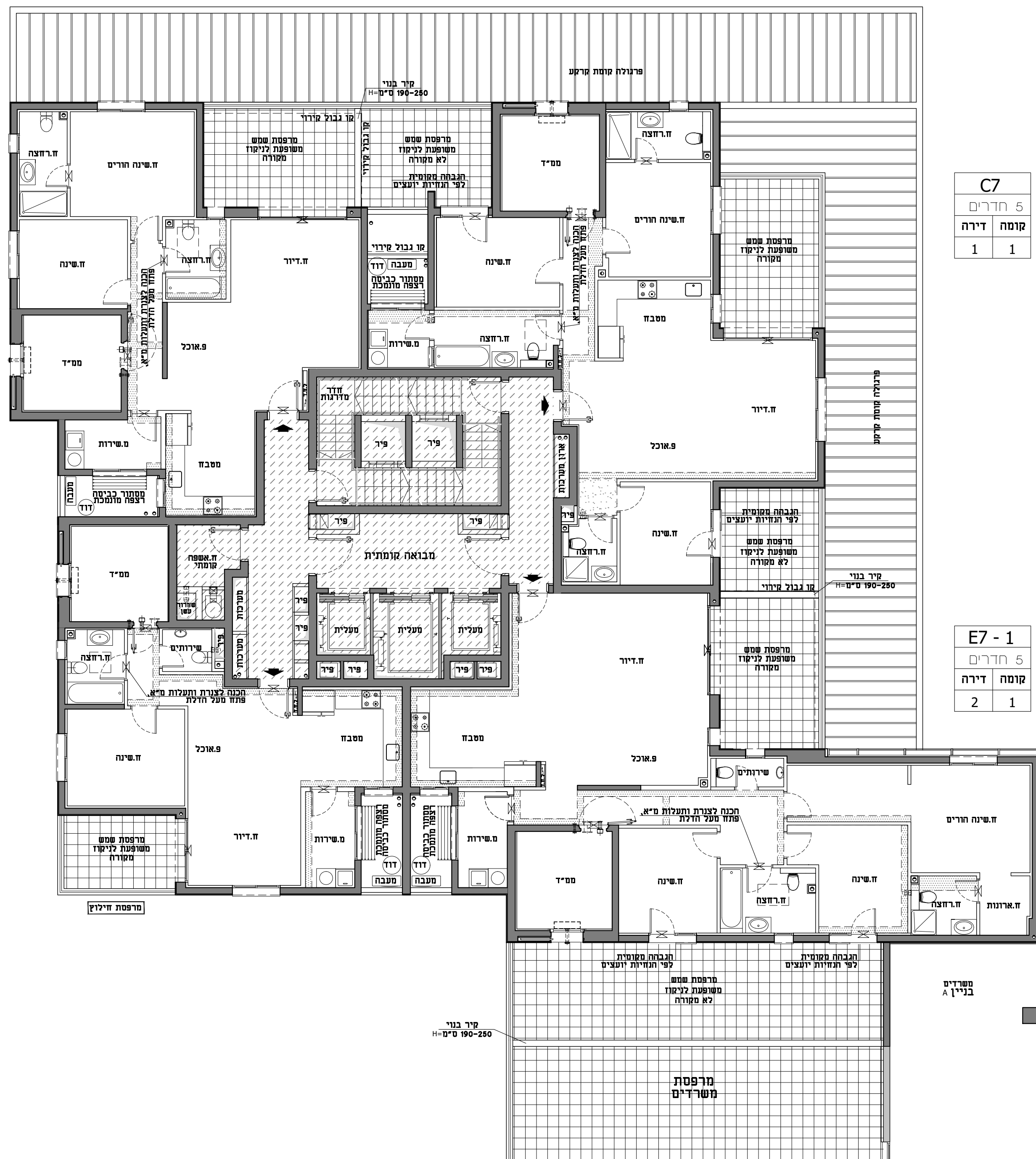


חתימת המוכר

חתימת הקונה

הערות: תכניות מכר

1. ייתכנו שינויים והתאמות בכפוף לדרישות הרשויות ועקב תיאום יועצים/ אילוצי תכנון
2. סימון סינר גבס למתני כיבוי אש בכפוף להנחיות היועצים והיתר בניה, ייתכנו שינויים בתוואי המוצג



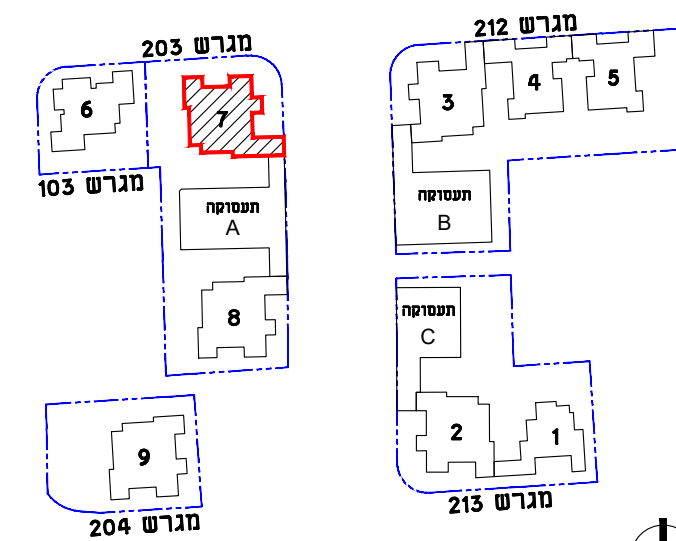
B7*	
4 חדרים	
קומה	דירה
1	4

C7	
5 חדרים	
קומה	דירה
1	1

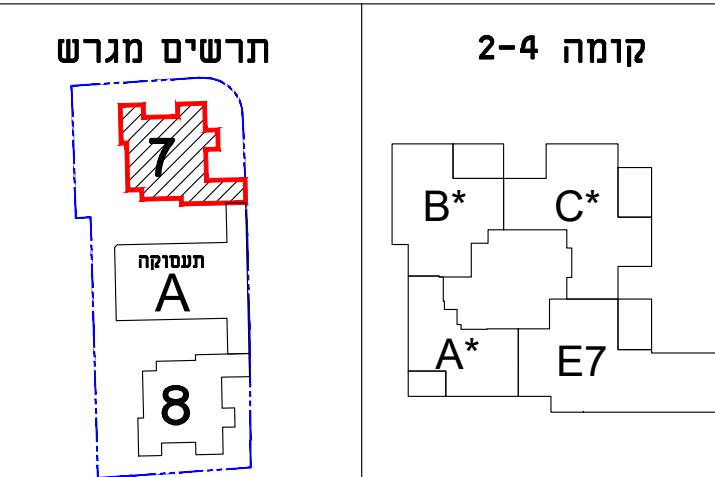
E7 - 1	
5 חדרים	
קומה	דירה
1	2

A*	
3 חדרים	
קומה	דירה
1	3

התוכנית בכפוף לנספח מכר מס' 1 ולגיליון הנחיות הערות לדירה/ לבניינים וכללי

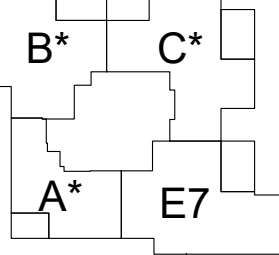
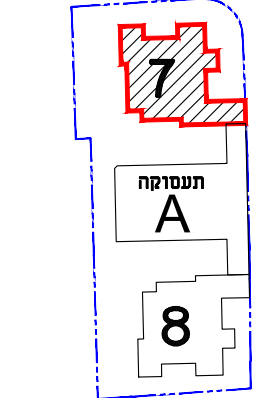


תרשים מתחם



תרשים מגרש

קומה 2-4



חתימת המוכר

חתימת הקונה

הערות: תכניות מכר
1. ייתכנו שינויים והתאמות בכפוף לדרישות הרשויות ועקב תיאום יועצים/ אילוצי תכנון
2. סימון סינר גבס למתני כיבוי אש בכפוף להנחיות היועצים והיתר בניה, ייתכנו שינויים בתואי המוצג

B*

קומה	דירה
2	8
3	12
4	16

C*

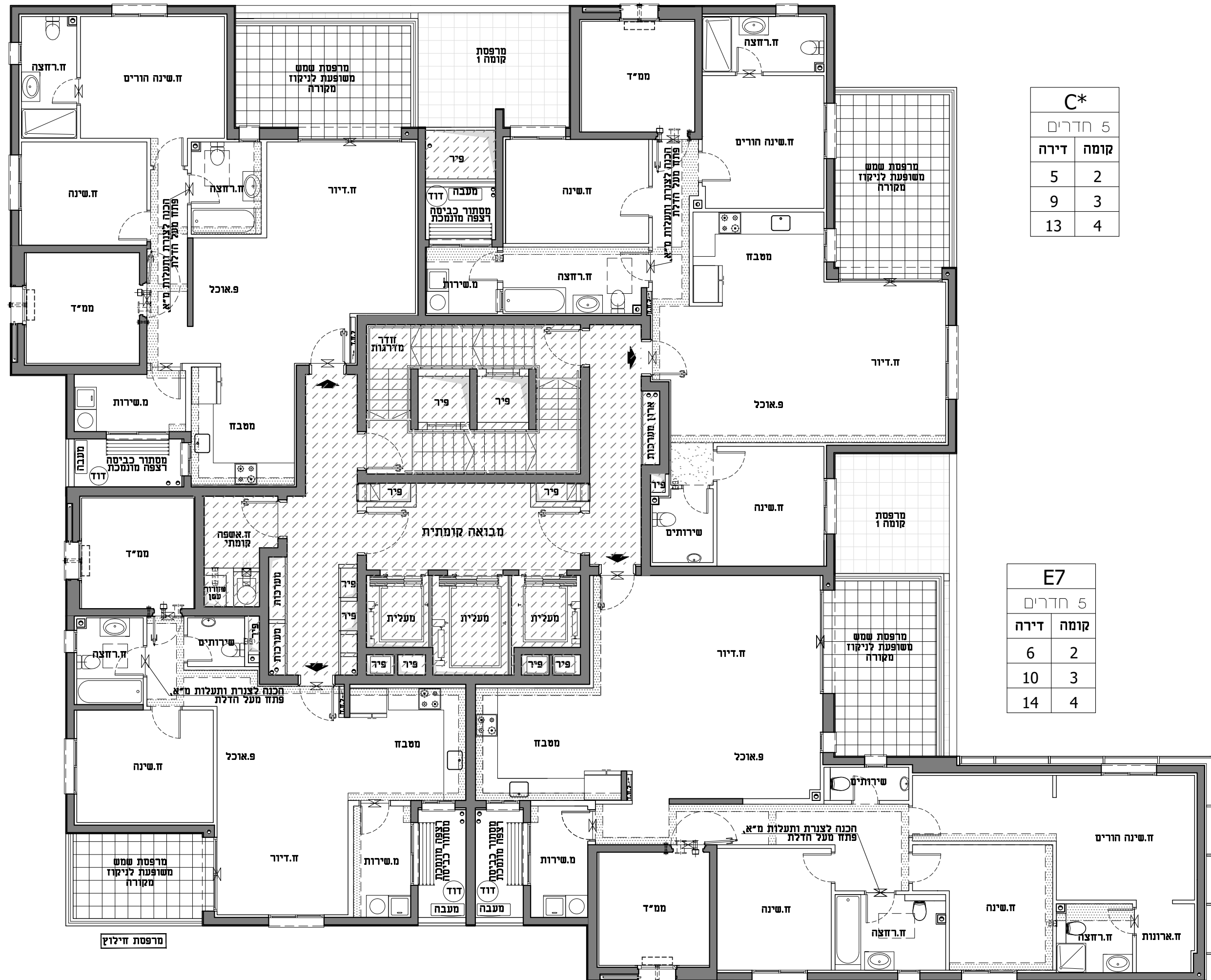
קומה	דירה
2	5
3	9
4	13

E7

קומה	דירה
2	6
3	10
4	14

A*

קומה	דירה
2	7
3	11
4	15



מרפסת חילוק

משרדים בניין A

מרפסת קומה 1

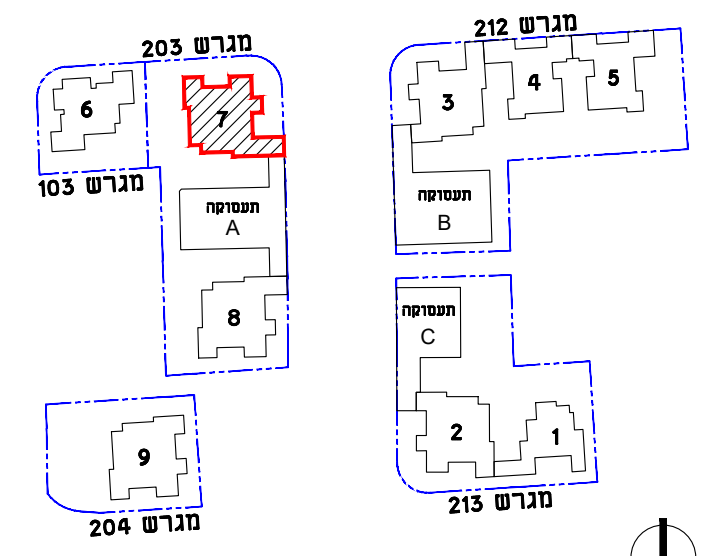
פרוייקט אביסרור
בבאר יעקב

מגרש 203
בניין מס' 7

מהדורה: 01

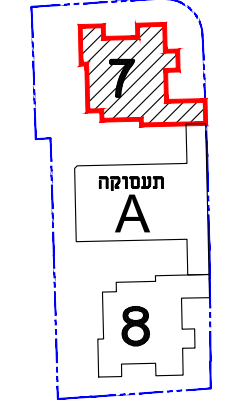
תאריך: 01.08.2021 קנ"מ: 1:100

התוכנית בכפוף לנספח מכר מס' 1 ולגיליון הנחיות הערות לדירה/ לבניינים וכללי

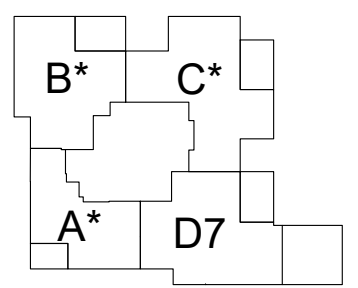


תרשים מתחם

תרשים מגרש



קומה 5



חתימת המוכר

חתימת הקונה

הערות: תכניות מכר
1. ייתכנו שינויים והתאמות בכפוף לדרישות הרשויות ועקב תיאום יועצים/ אילוצי תכנון
2. סימון סינר גבס למתזי כיבוי אש בכפוף להנחיות היועצים והיתר בניה, ייתכנו שינויים בתוואי המוצג

B*

4 חדרים	
קומה	5
דירה	20

C*

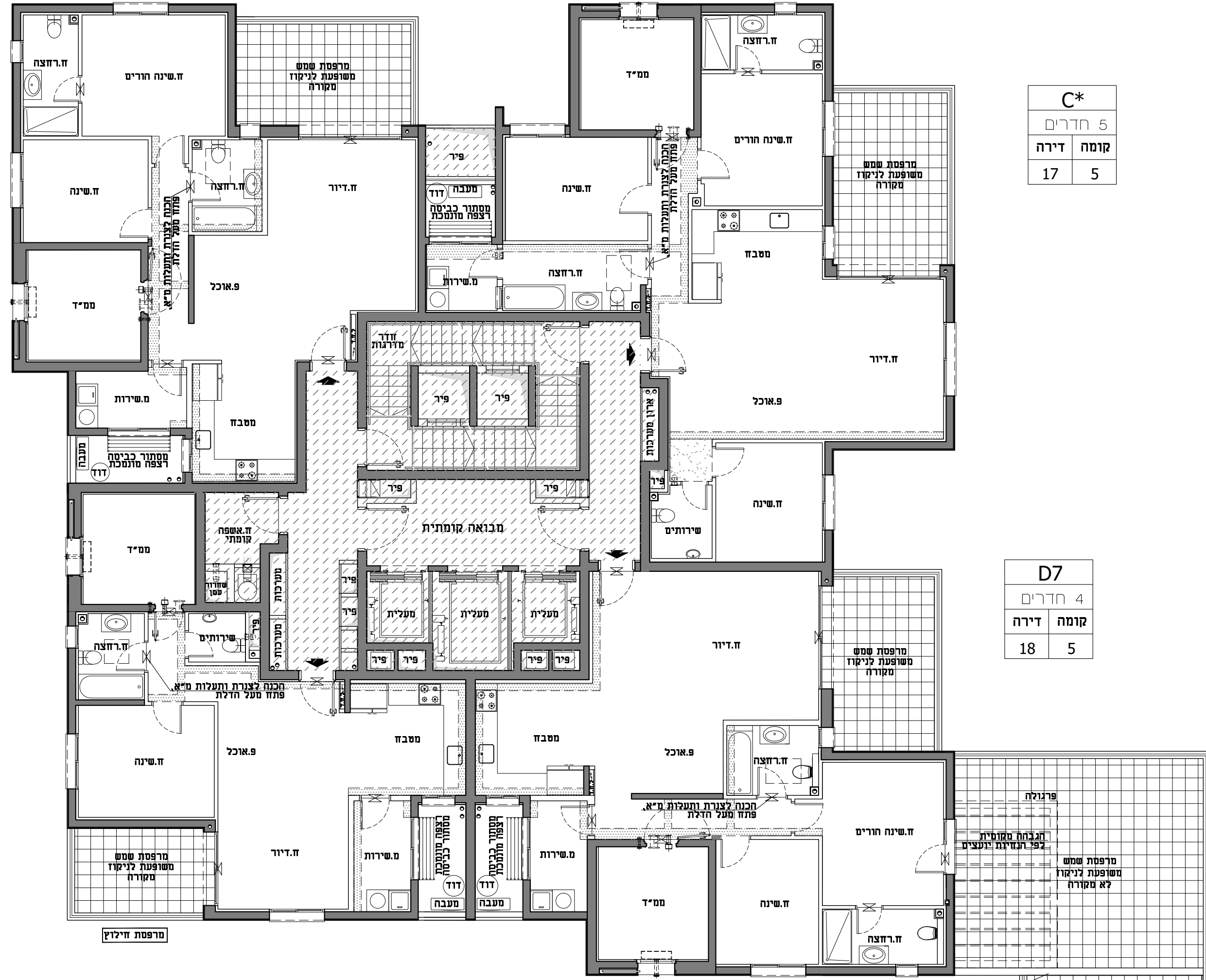
5 חדרים	
קומה	5
דירה	17

D7

4 חדרים	
קומה	5
דירה	18

A*

3 חדרים	
קומה	5
דירה	19



קיר בנוי
H=190-250 ס"מ

מרפסת משרדים
בניין A

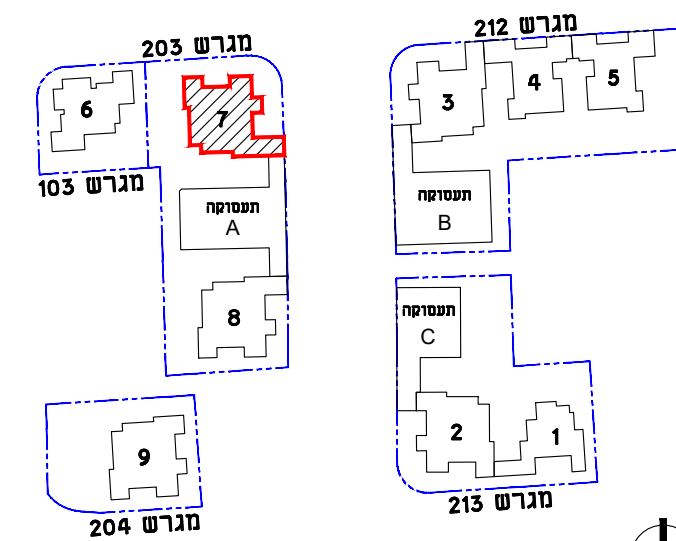
פרוייקט אביסרור
בבאר יעקב

מגרש 203
בניין מס' 7

מהדורה: 01

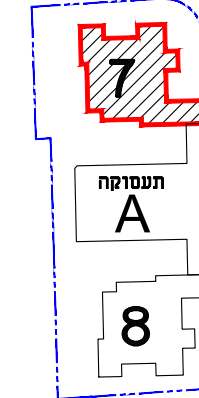
תאריך: 01.08.2021 קנ"מ: 1:100

התוכנית בכפוף לנספח מכר מס' 1 ולגיליון הנחיות הערות לדירה/ לבניינים וכללי

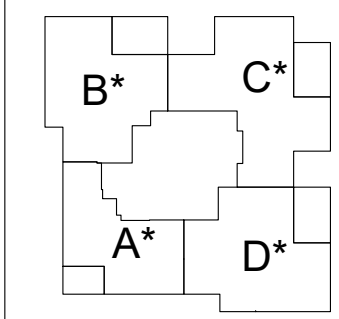


תרשים מתחם

תרשים מגרש



קומה 6-12



חתימת המוכר

חתימת הקונה

הערות: תכניות מכר
1. ייתכנו שינויים והתאמות בכפוף לדרישות הרשויות ועקב תיאום יועצים/ אילוצי תכנון
2. סימון סינר גבס למתזי כיבוי אש בכפוף להנחיות היועצים והיתר בניה, ייתכנו שינויים בתוואי המוצג

B*

דירה	קומה
24	6
28	7
32	8
36	9
40	10
44	11
48	12

C*

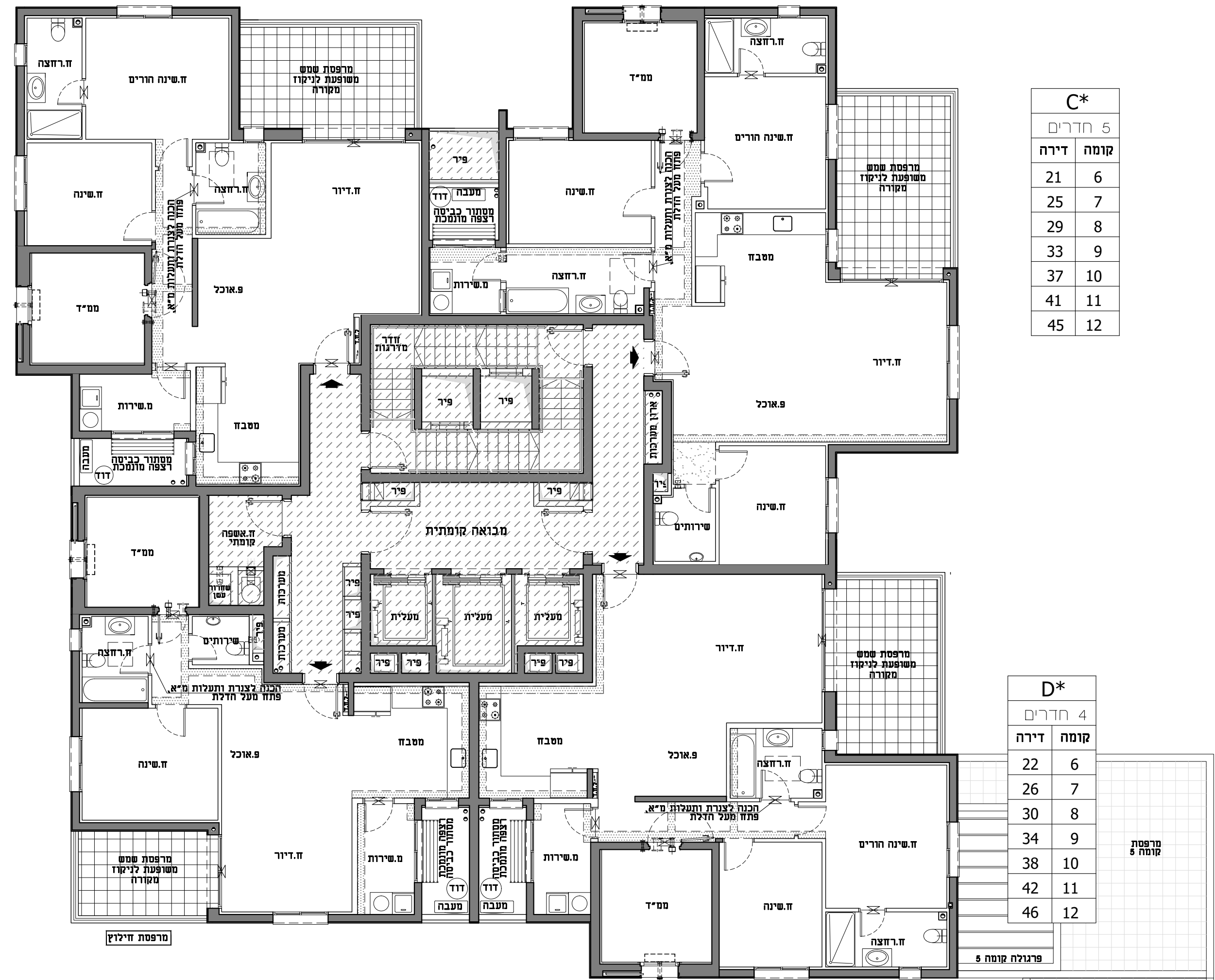
דירה	קומה
21	6
25	7
29	8
33	9
37	10
41	11
45	12

A*

דירה	קומה
23	6
27	7
31	8
35	9
39	10
43	11
47	12

D*

דירה	קומה
22	6
26	7
30	8
34	9
38	10
42	11
46	12



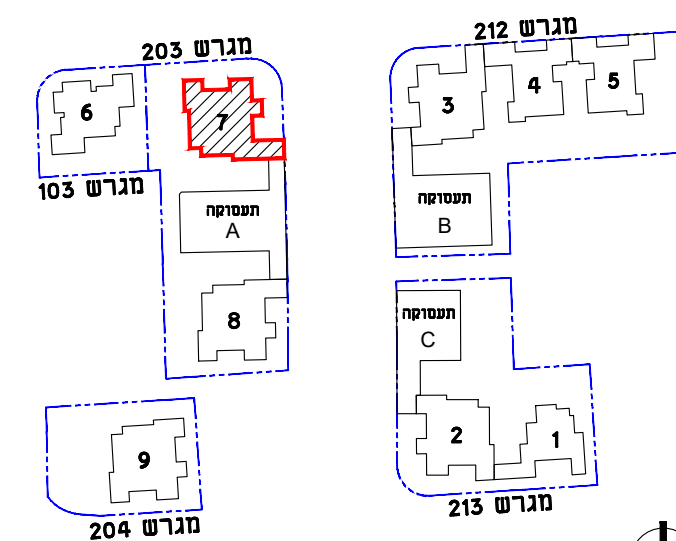
מרפסת משרדים קומה 5

מרפסת קומה 5

פרגולה קומה 5

מרפסת חילוץ

התוכנית בכפוף לנספח מכר מסי 1 ולגיליון הנחיות הערות לדירה/ לבניינים וכללי

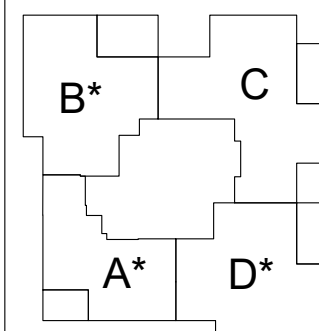


תרשים מתחם

תרשים מגרש



קומה 13-14



חתימת המוכר

חתימת הקונה

הערות: תכניות מכר
1. ייתכנו שינויים והתאמות בכפוף לדרישות הרשויות ועקב תיאום יועצים/ אילוצי תכנון
2. סימון סינר גבס למתזי כיבוי אש בכפוף להנחיות היועצים והיתר בניה, ייתכנו שינויים בתוואי המוצג

B*

4 חדרים	
קומה	דירה
13	52
14	56

C

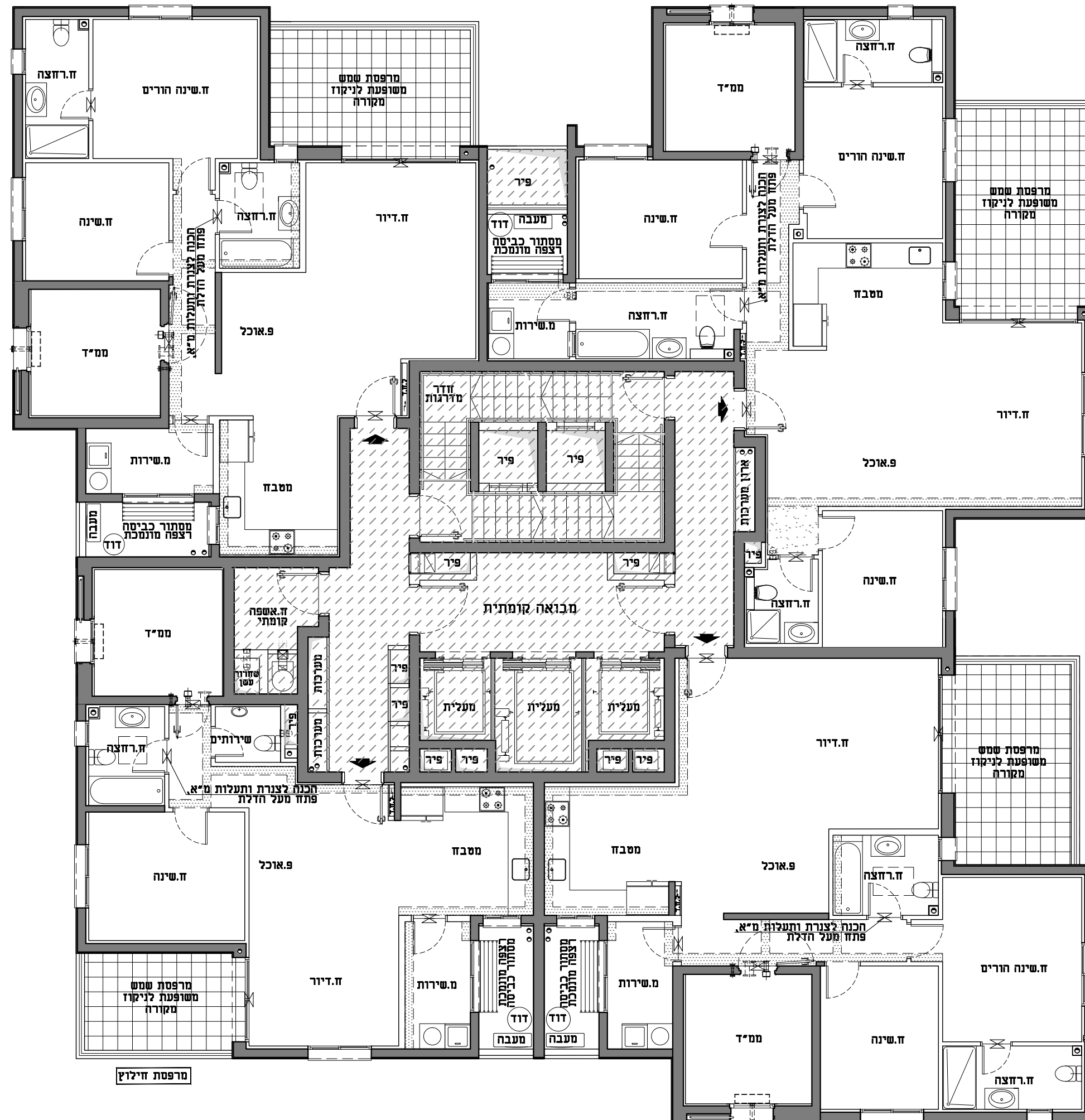
5 חדרים	
קומה	דירה
13	49
14	53

D*

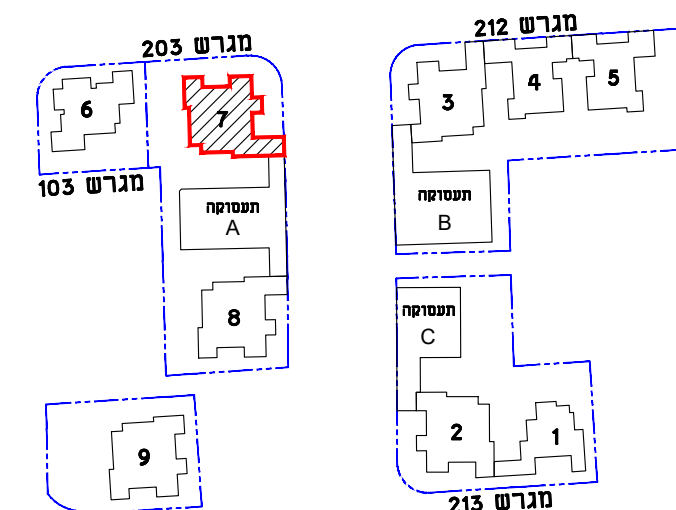
4 חדרים	
קומה	דירה
13	50
14	54

A*

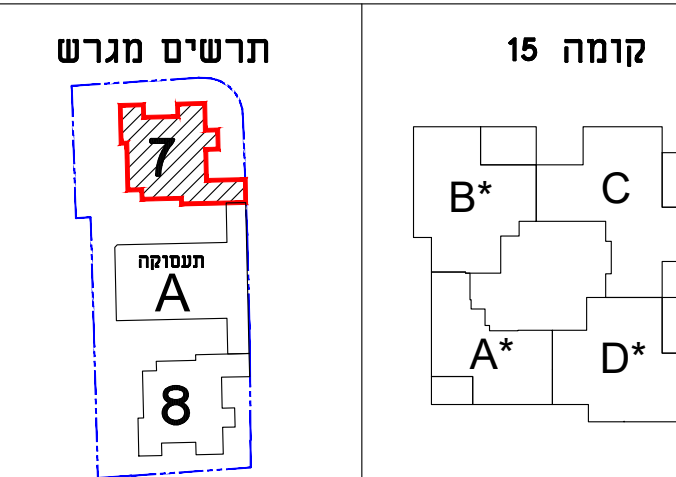
3 חדרים	
קומה	דירה
13	51
14	55



התוכנית בכפוף לנספח מכר מס' 1 ולגיליון הנחיות הערות לדירה/ לבניינים וכללי



תרשים מתחם

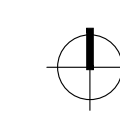


תרשים מגרש

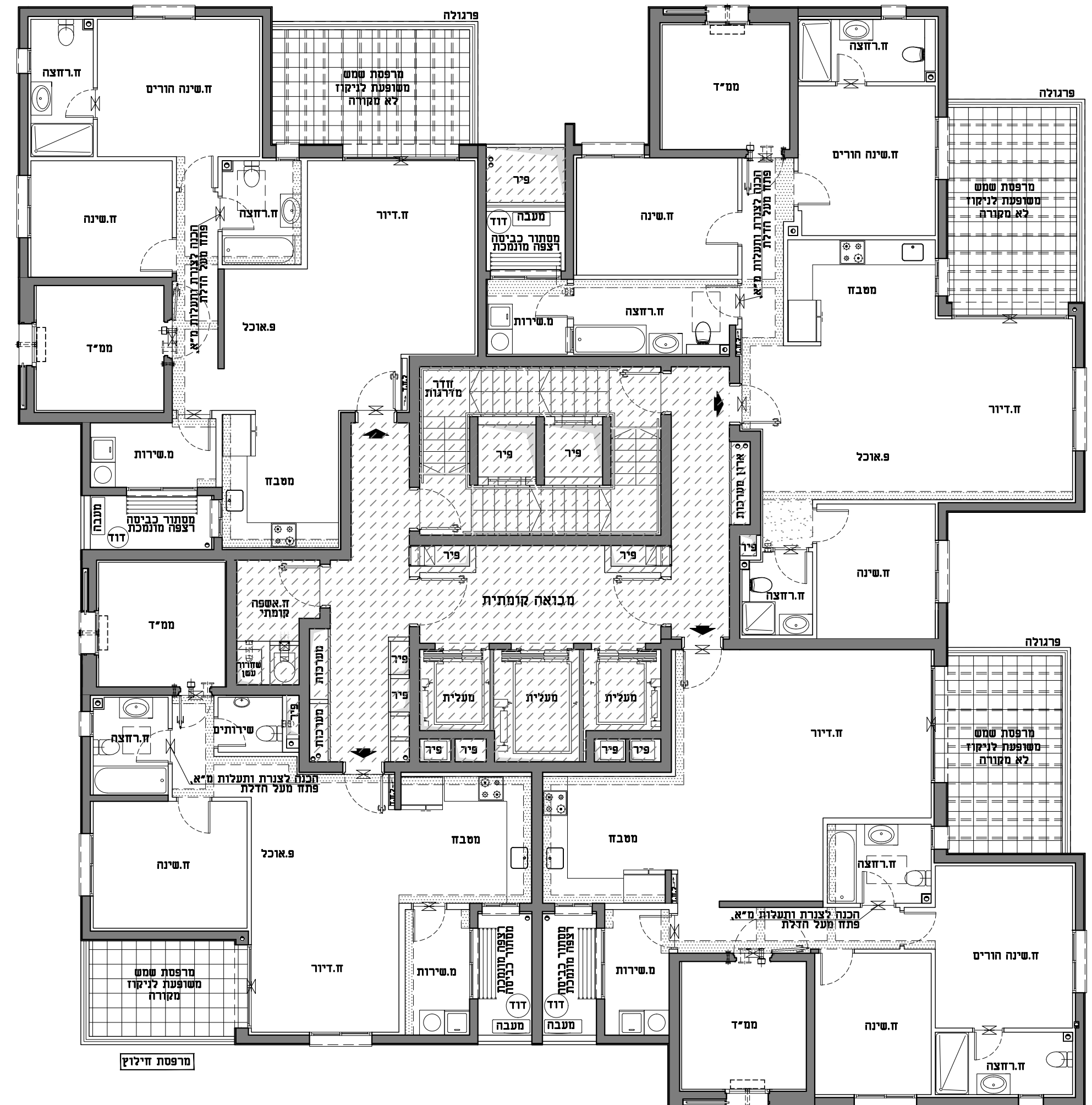
קומה 15

חתימת המוכר חתימת הקונה

הערות: תכניות מכר
1. ייתכנו שינויים והתאמות בכפוף לדרישות הרשויות ועקב תיאום יועצים/ אילוצי תכנון
2. סימון סינר גבס למתזי כיבוי אש בכפוף להנחיות היועצים והיתר בניה, ייתכנו שינויים בתוואי המוצג



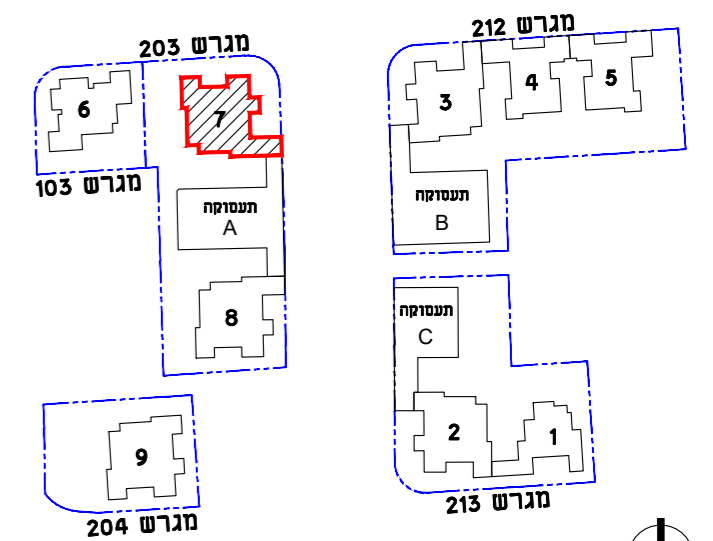
B*	
4 חדרים	
דירה	קומה
60	15



C	
5 חדרים	
דירה	קומה
57	15

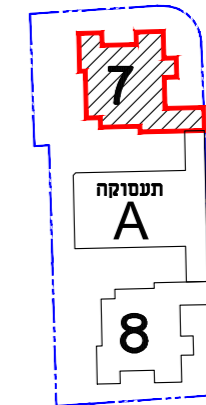
D*	
4 חדרים	
דירה	קומה
58	15

A*	
3 חדרים	
דירה	קומה
59	15

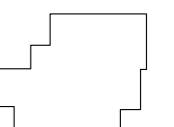


תרשים מתחם

תרשים מגרש



קומה 18
גג עליון



חתימת המוכר

חתימת הקונה

הערות: תכניות מכר

1. ייתכנו שינויים והתאמות בכפוף לדרישות הרשויות ועקב תיאום יועצים\ אילוצי תכנון
2. סימון סינר גבס למתזי כיבוי אש בכפוף להנחיות היועצים והיתר בניה, ייתכנו שינויים בתוואי המוצג



גג סכני
קומה 17

מיקום קולטי שמש עקרוני בלבד.
ייתכנו שינויים במיקום הקולטים ו/או בגגות ובין קומות הגג.
הקולטים ישמשו רק חלק מהקומות העליונות
לפי הנחיות יועצים ומפרס מכר

סולם עליה
לגג עליון

מפוח דיחוס

מפוח דיחוס

גג עליון
קומה 18

פיר שחרור עשן (לובי קומתי)
מפוח אירור ופינוי עשן
פינוי עשן מלובי קומתי

פיר שחרור עשן (לובי קומתי)
פינוי עשן מלובי קומתי

גג עליון
קומה 18
מתוכננים מערכות ומתקנים טכניים מסחר\
משרדי\מגורים עפ"י הנחיות היועצים וחברה

יציאת חירום
ע"י שוכרים

גג סכני
קומה 17