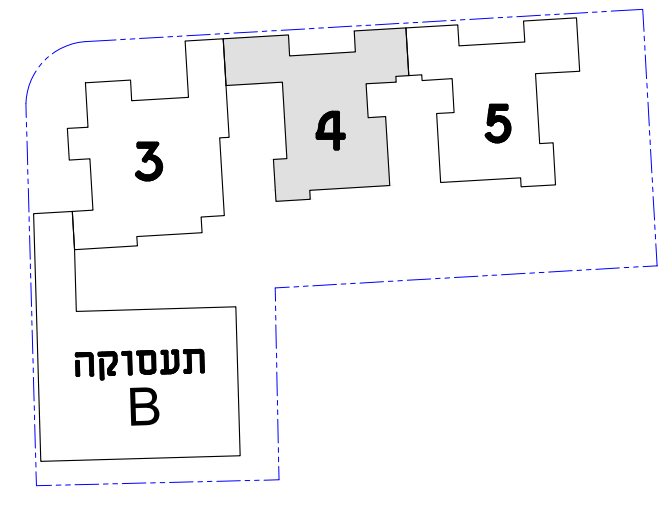


תרשים מתחם

התוכנית בכפוף לנספח מכר מס' 1 ולגיליון הנחיות הערות לדירה לבניינים וכללי

תרשים מגרש



קומת קרקע

מהדורה: 01

תאריך: 29.07.2021 קנ"מ: 1:100

חתימת הקונה חתימת המוכר

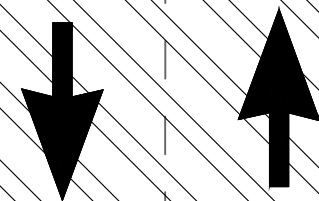
הערות למקרא

חצר משותפת ולא רחבה מרוצפת (שבילים) - החלוקה המוצגת בתכנית בין חצר משותפת ולא רחבה מרוצפת אינה סופית ותקבע ע"י היועצים והחברה שיוך יעוד שטחים ולא מתקנים סכניים ומערכות לשימוש מגורים/מסחר/משרדים ולא שטחים עם זכות מעבר המוצג בתכנית מכר אינו סופי ויקבע ע"פ הנחיות החברה והיועצים. החברה שומרת זכות לעריכת שינויים בעתיד ובגודל ע"פ הנחיות היועצים. ייתכנו פתחי איורור חשופים במלואם או חלקים ומאפשרים מעבר של מים, גשם ואור. החניות אשר ממוקמות מתחת לפתחים מקורים חלקית. לדיירים לא תהיה שנהגה ולא תביעות כלפי החברה מ"מיקום מחסומי החשמל בחניות המגורים המוצג בתוכנית אינו סופי ויקבע לפי החלטת היועצים

הערות: תכניות מכר

1. ייתכנו שינויים והתאמות בכפוף לדרישות הרשויות ועקב תיאום יועצים אילוצי תכנון
2. ייתכנו שיפועים בחניות ובמיטעות בהתאם לתוכנית מאושרת ובהתאם הנחיות היועצים

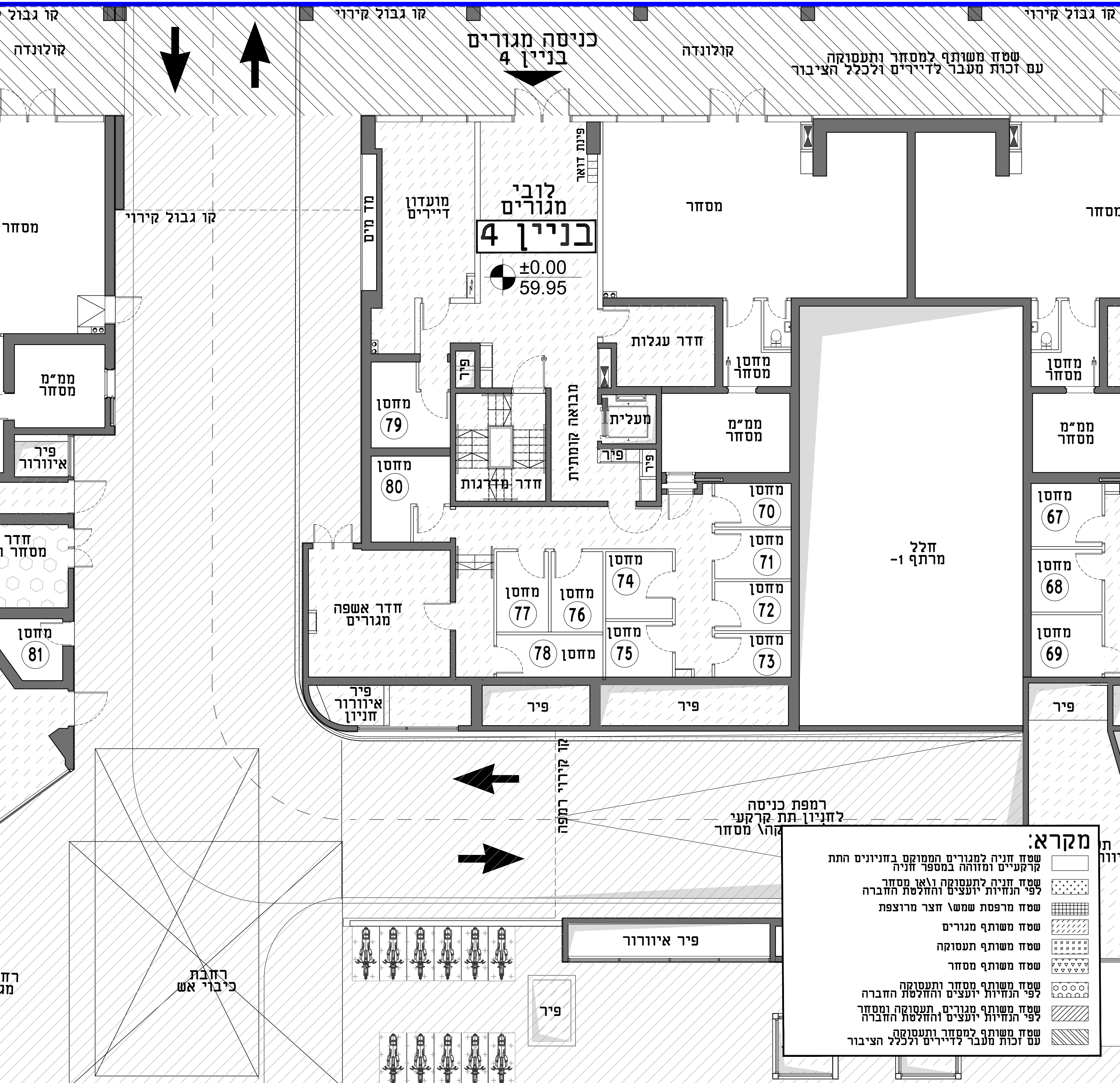
כניסת רכב
למגרש



כניסה מגורים
בניין 4



שטח משותף למסחר ותעסוקה עם זכות מעבר לדיירים ולכלל הציבור

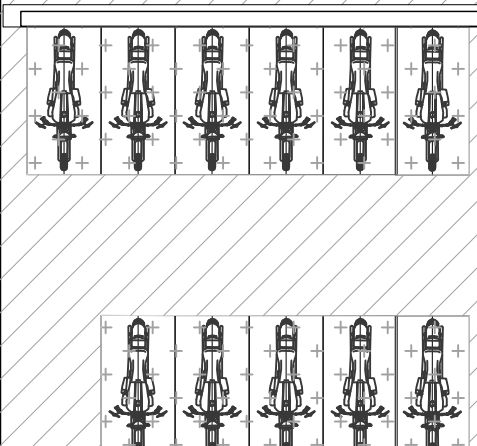


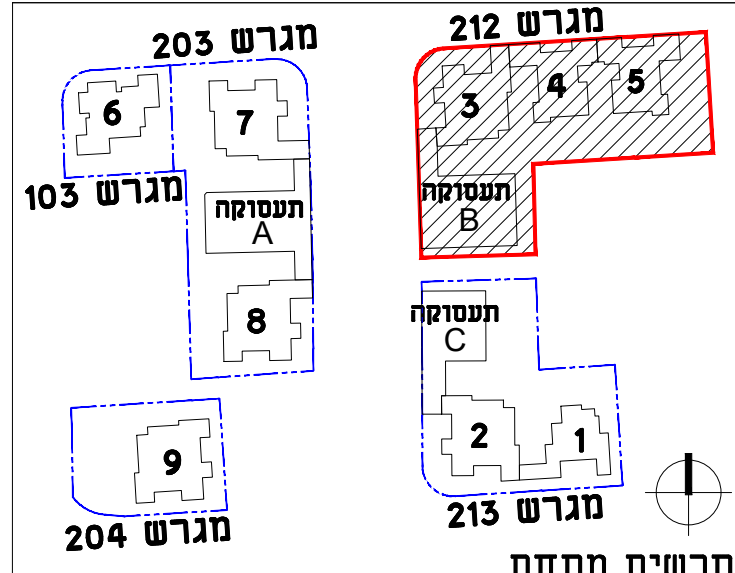
רמפת כניסה לחניון תת קרקעי לקהל מסחר

מקרא

- שטח חניה למגורים הממוקם בחניונים התת קרקעיים ומזוהה במספר חניה
- שטח חניה לתעסוקה ולא מסחר לפי הנחיות יועצים והחלטת החברה
- שטח מרפסת שמש חצר מרוצפת
- שטח משותף מגורים
- שטח משותף תעסוקה
- שטח משותף מסחר
- שטח משותף מסחר ותעסוקה לפי הנחיות יועצים והחלטת החברה
- שטח משותף מגורים, תעסוקה ומסחר לפי הנחיות יועצים והחלטת החברה
- שטח משותף למסחר ותעסוקה עם זכות מעבר לדיירים ולכלל הציבור

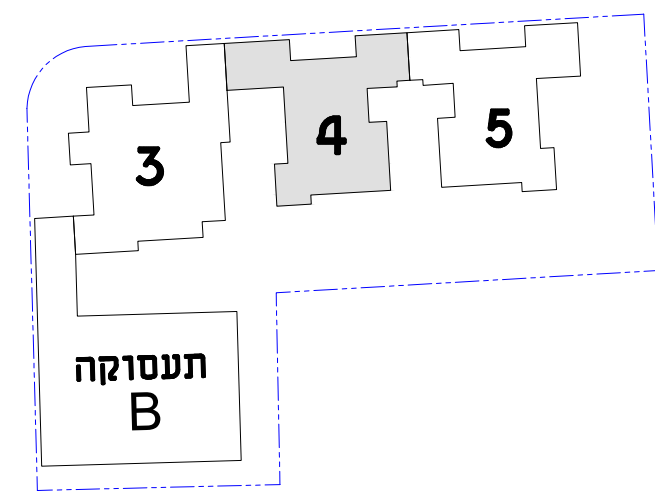
רחבת כיבוי אש





תרשים מתחם
התוכנית בכפוף לנספח מכר מס' 1
ולגיליון הנחיות/הערות לדירה/לבניינים וכללי

תרשים מגרש



קומת גלריה/מגורים

מהדורה: 01

תאריך: 29.07.2021 קנ"מ: 1:100

חתימת הקונה חתימת המוכר

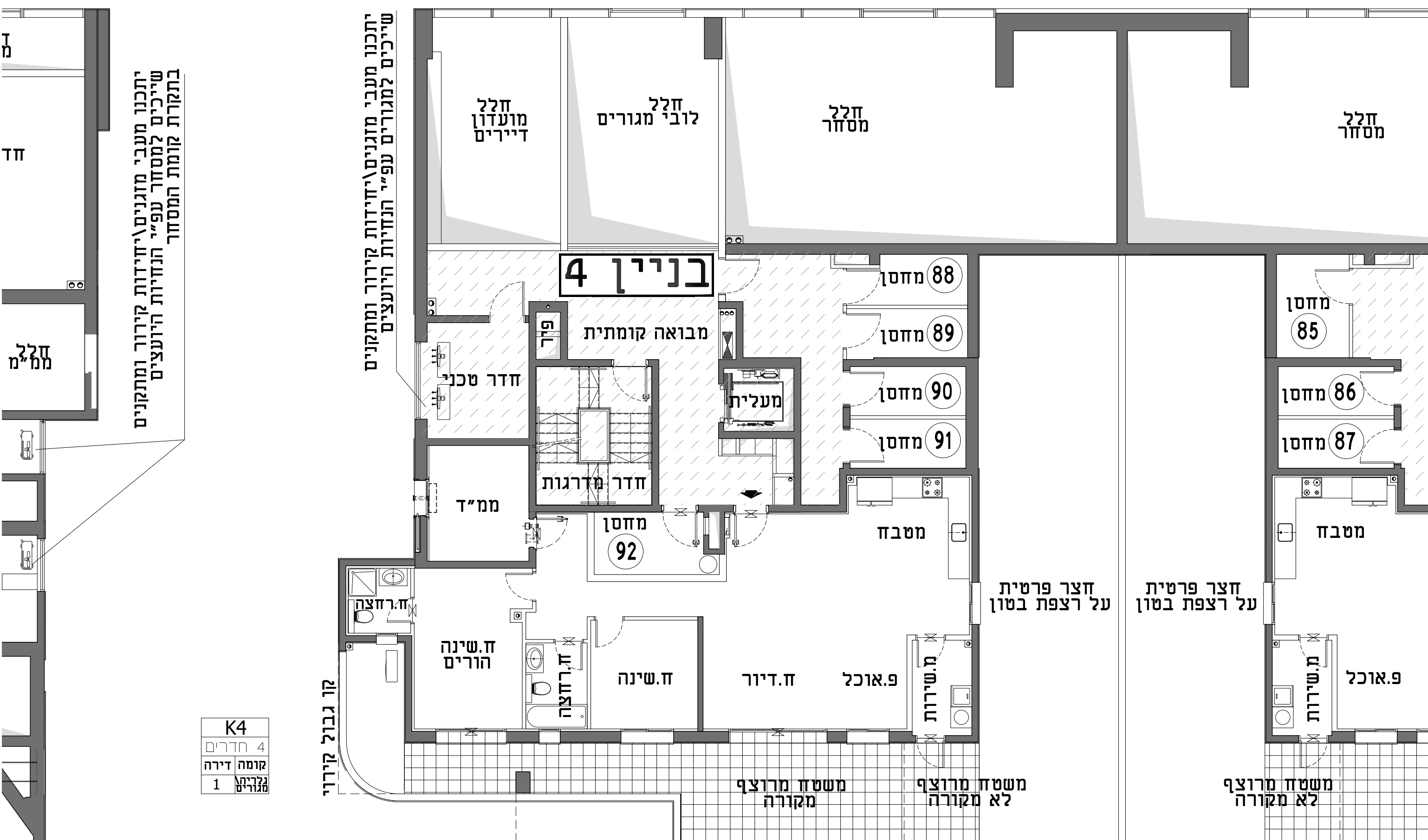
הערות למקרא

חצר משותפת ולא רחבה מרוצפת (שבילים) - החלוקה המוצגת בתכנית בין חצר משותפת ולא רחבה מרוצפת אינה סופית ותקבע ע"י היועצים והחברה.
2. שיוך יעוד שטחים ולא מתקנים סכניים ומערכות לשימוש מגורים/מסחר/משרדים ולא שטחים עם זכות מעבר המוצג בתכנית מכר אינו סופי ויקבע ע"י הנחיות החברה והיועצים. החברה שומרת זכות לעריכת שינויים בעתיד ובגודל ע"פ הנחיות היועצים. ייתכנו פתחי איורור חשופים במלואם או חלקים ומאפשרים מעבר של מים, גשם ואור. החניות אשר ממוקמות מתחת לפתחים מקורים חלקית. לדיירים לא תהיה סענה ולא תביעות כלפי החברה.
4. מיקום מחסומי החשמל בחניות המגורים המוצג בתוכנית אינו סופי ויקבע לפי החלטת היועצים

הערות: תכניות מכר

1. ייתכנו שינויים והתאמות בכפוף לדרישות הרשויות ועקב תיאום יועצים אילוצי תכנון
2. ייתכנו שיפועים בחניות ובמיסעות בהתאם לתוכנית מאושרת ובהתאם להנחיות היועצים

קו גבול קירוי קולונדה



K4
4 חדרים
קומה דירה
1 מקומות

יתכנו מעבי מוגנים/חידות קירור ומתקנים שייכים למסחר ע"י הנחיות היועצים בתקרת קומת המסחר

יתכנו מעבי מוגנים/חידות קירור ומתקנים שייכים למגורים ע"י הנחיות היועצים

יתכנו מעבי מוגנים שייכים למסחר בתקרת קומת המסחר

מקרא:

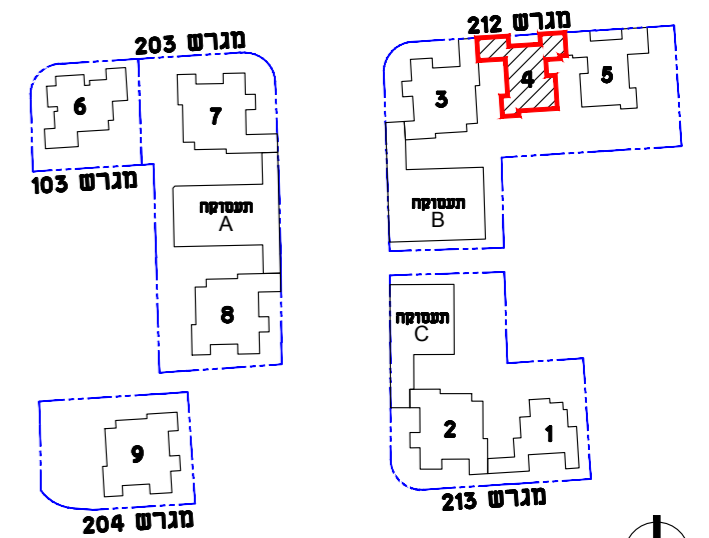
- שטח חניה למגורים הממוקם בחניונים התת-קרקעיים ומזוהה במספר חניה
- שטח חניה לתעסוקה ולא מסחר לפי הנחיות יועצים והחלטת החברה
- שטח מרפסת משמש חצר מרוצפת
- שטח משותף מגורים
- שטח משותף תעסוקה
- שטח משותף מסחר
- שטח משותף מסחר ותעסוקה לפי הנחיות יועצים והחלטת החברה
- שטח משותף מגורים, תעסוקה ומסחר לפי הנחיות יועצים והחלטת החברה
- שטח משותף למסחר ותעסוקה עם זכות מעבר לדיירים ולכלל הציבור

איורור גנרטור

חצר פרטית על רצפת בטון

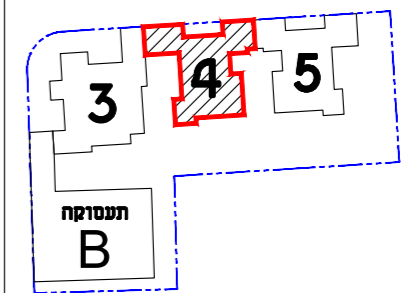
משתח מרוצף לא מקורה

קו גבול קירוי

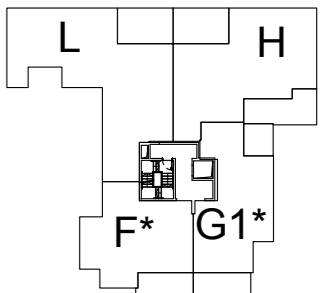


תרשים מתחם

תרשים מגרש



קומה 1



חתימת המוכר

חתימת הקונה

הערות: תכניות מכר
1. ייתכנו שינויים והתאמות בכפוף לדרישות הרשויות ועקב תיאום יועצים/ אילוצי תכנון

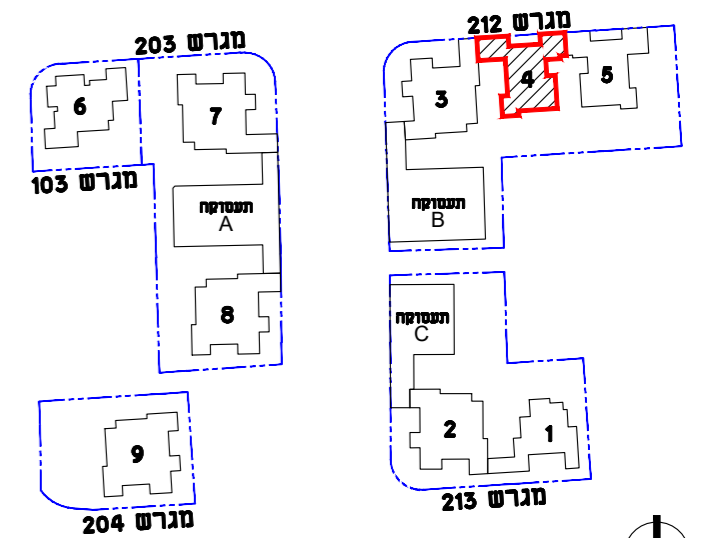


L
5 חדרים
קומה דירה
2 1

H
4 חדרים
קומה דירה
3 1

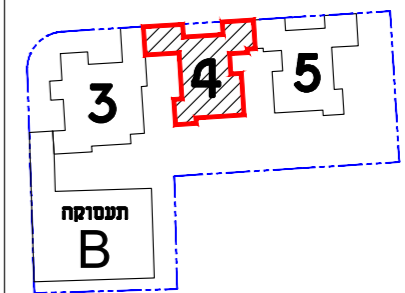
F*
3 חדרים
קומה דירה
5 1

G1*
3 חדרים
קומה דירה
4 1

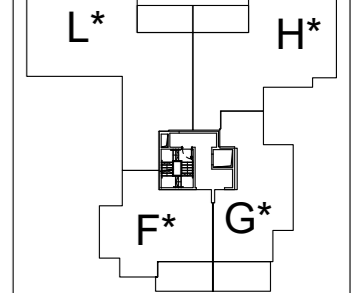


תרשים מתחם

תרשים מגרש



קומה 2



חתימת המוכר

חתימת הקונה

הערות: תכניות מכר
1. ייתכנו שינויים והתאמות בכפוף לדרישות הרשויות ועקב תיאום יעצימ\ אילוצי תכנון

L*	
5 חדרים	קומה דירה
6	2

H*	
4 חדרים	קומה דירה
7	2



F*	
3 חדרים	קומה דירה
9	2

G*	
3 חדרים	קומה דירה
8	2



L*

5 חדרים
קומה דירה
10 3

H*

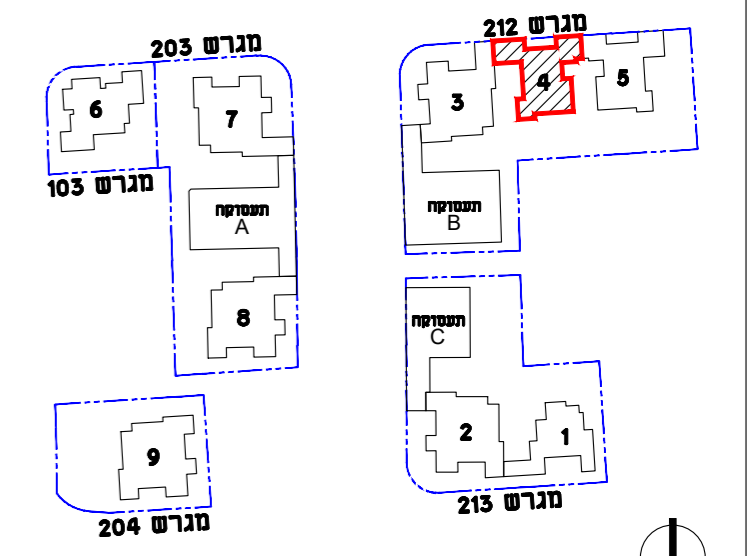
4 חדרים
קומה דירה
11 3

F*

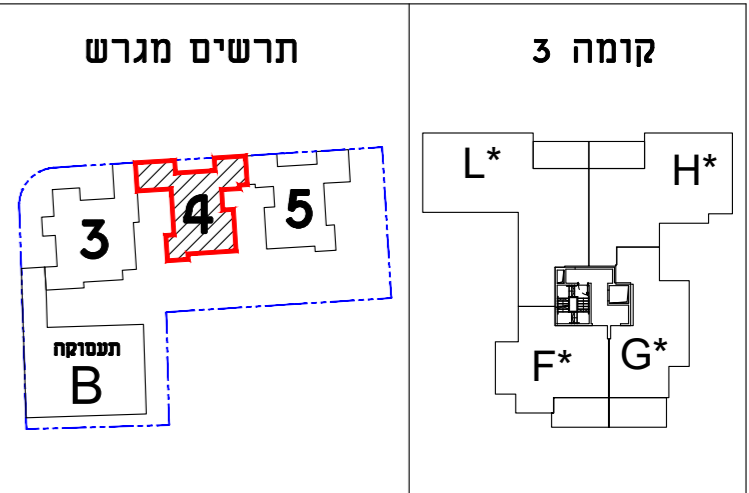
3 חדרים
קומה דירה
13 3

G*

3 חדרים
קומה דירה
12 3



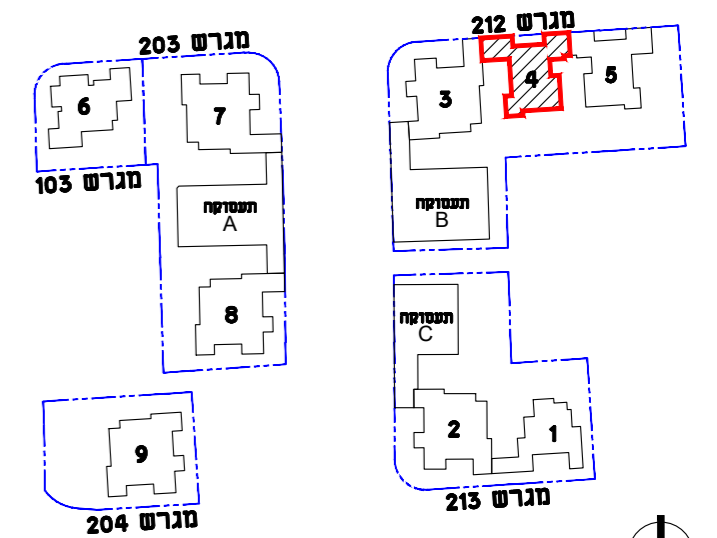
תרשים מתחם



תרשים מגרש קומה 3

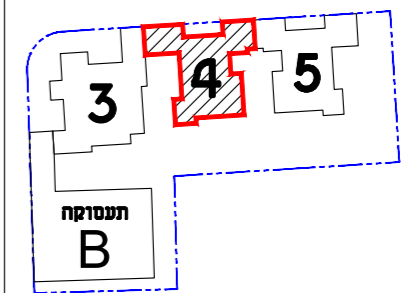
חתימת הקונה חתימת המוכר

הערות: תכניות מכר
1. ייתכנו שינויים והתאמות בכפוף לדרישות הרשויות ועקב תיאום יעצימ\ אילוצי תכנון

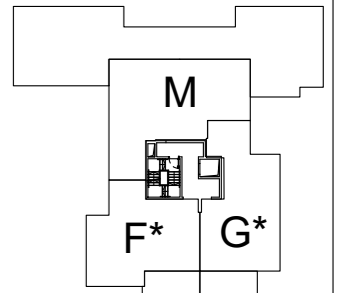


תרשים מתחם

תרשים מגרש



קומה 4



חתימת המוכר

חתימת הקונה

הערות: תכניות מכר
1. ייתכנו שינויים והתאמות בכפוף לדרישות הרשויות ועקב תיאום יעצימ\ אילוצי תכנון

M
4 חדרים
קומה דירה
14 4

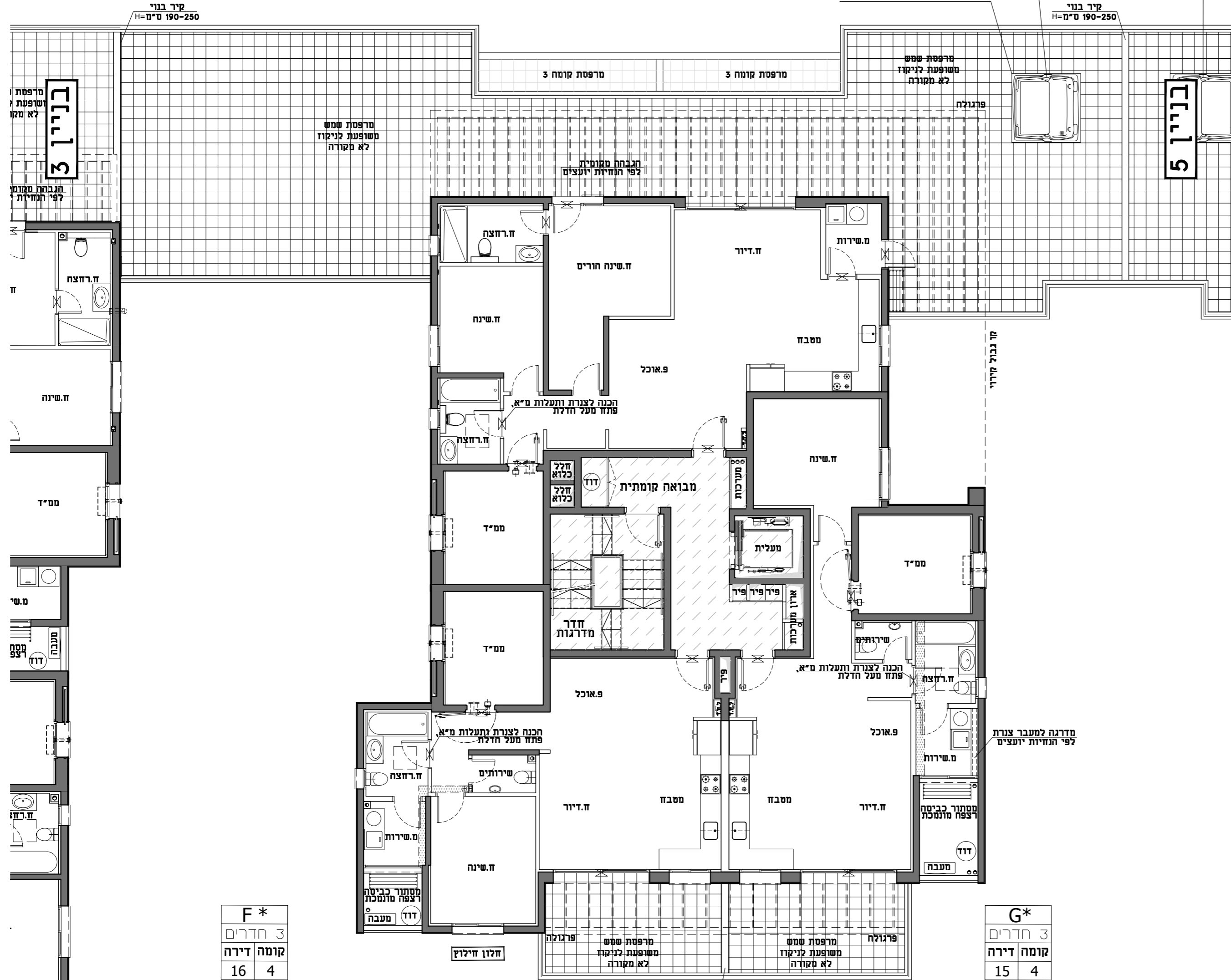
הניקוז יסופק ע"י הדייר ועל חשבון באחריות הדייר לפעול בהתאם לתקנות הבטיחות. אין לשנות מיקום מהמוצג בתוכנית. מיקום התכנות מותנה בהיתר בניה ו/או לפי החלטת החברה

מיקום מוצע לאטבס ניקוזי במידות 2:2

מיקום מוצע לאטבס ניקוזי במידות 2:2

קיר בנוי H=190-250 ס"מ

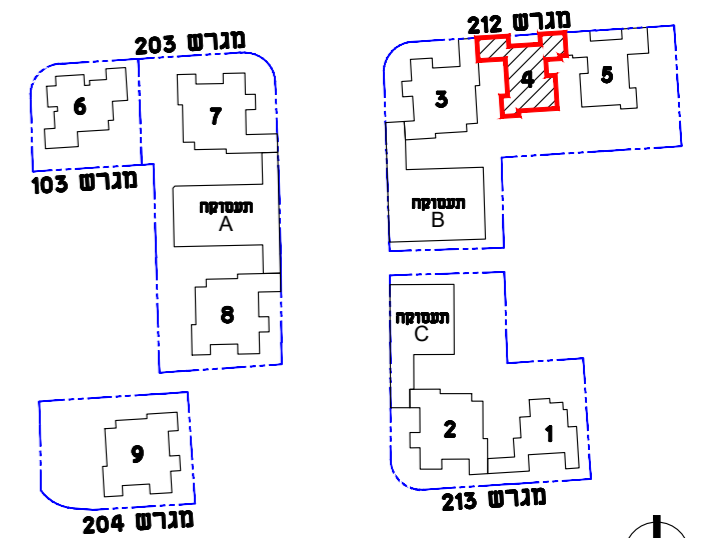
קיר בנוי H=190-250 ס"מ



F*
3 חדרים
קומה דירה
16 4

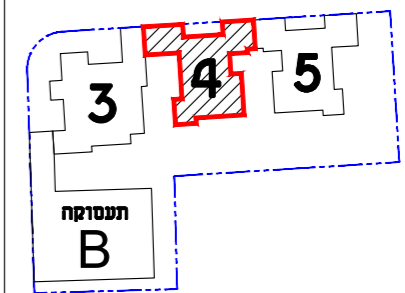
G*
3 חדרים
קומה דירה
15 4

קיר בנוי H=190-250 ס"מ

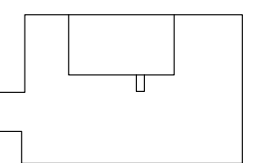


תרשים מתחם

תרשים מגרש



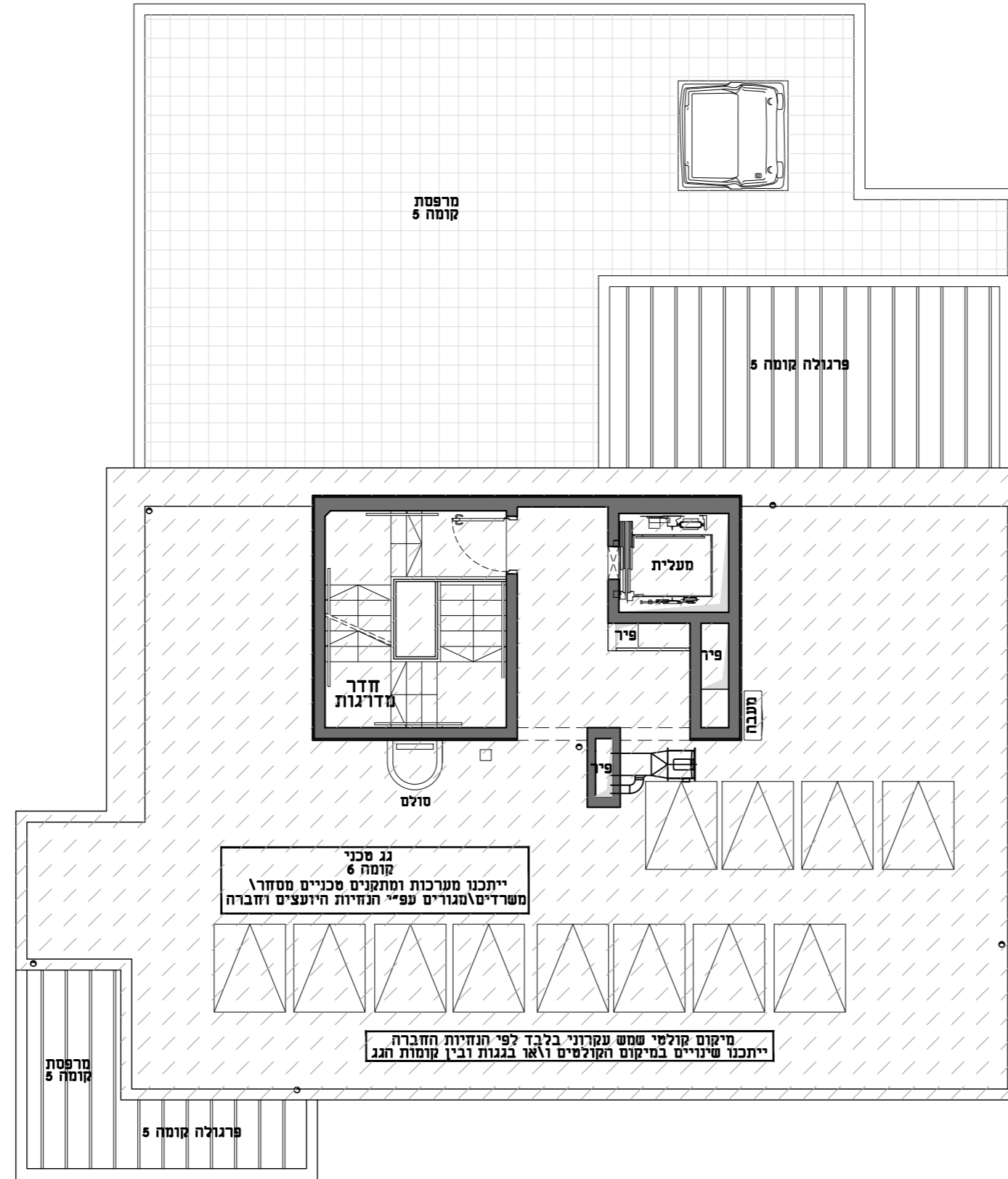
קומה 6
גג טכני



חתימת המוכר

חתימת הקונה

הערות: תכניות מכר
1. ייתכנו שינויים והתאמות בכפוף לדרישות הרשויות ועקב תיאום יועצים\ אילוצי תכנון





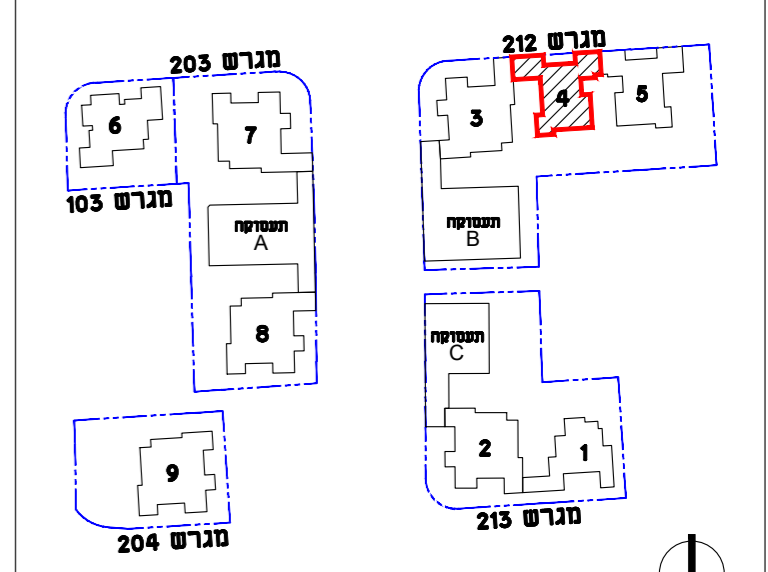
פרוייקט אביסרור בבאר יעקב

מגרש 212 בניין מס' 4

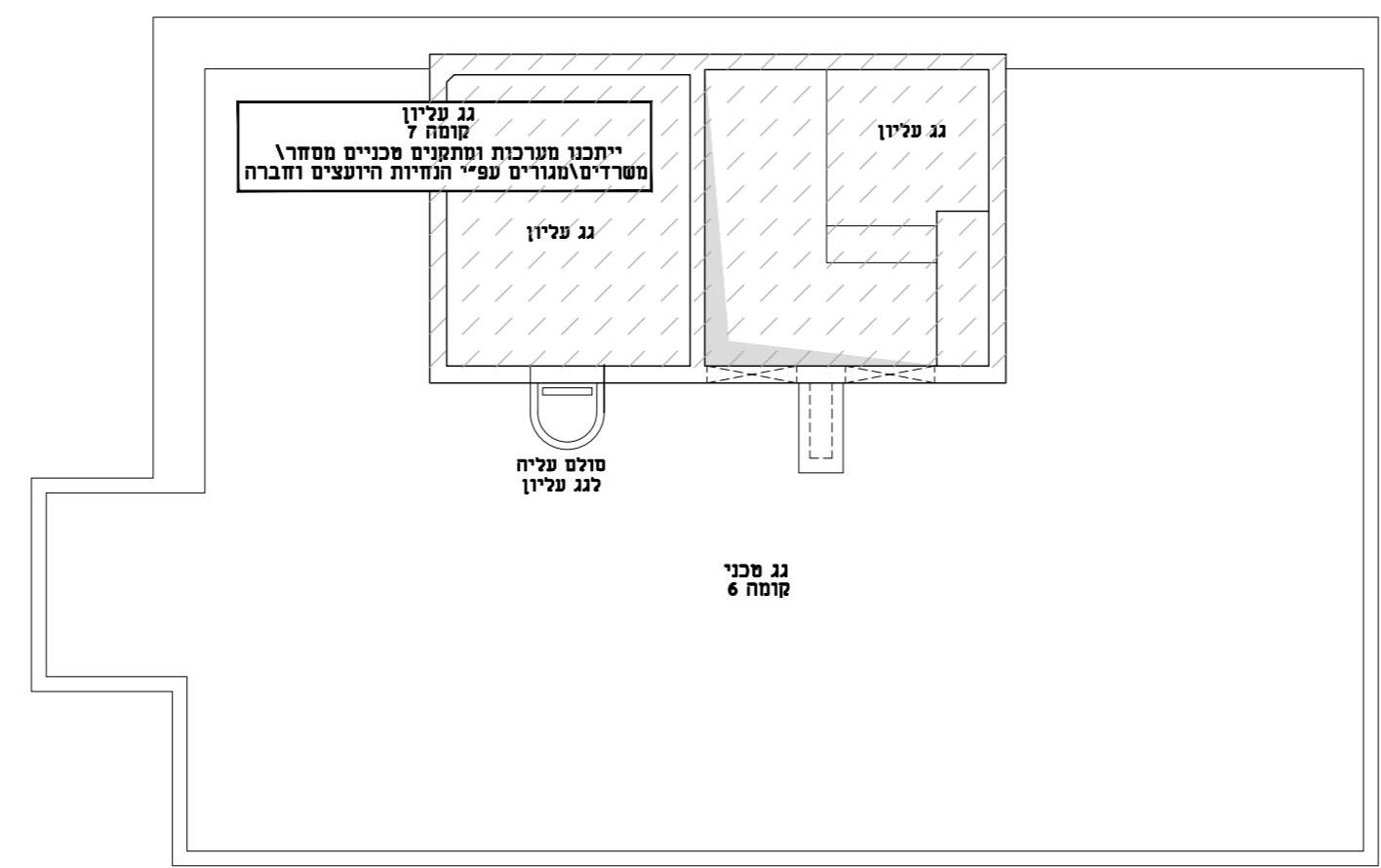
מהדורה: 01

תאריך: 29.07.2021 קני"מ: 1:100

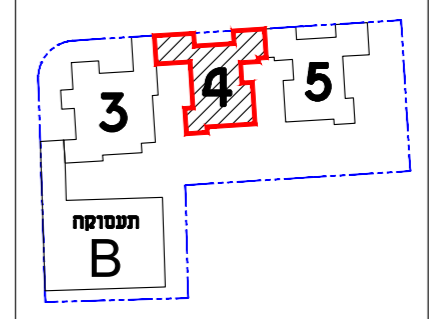
התוכנית בכפוף לנספח מכר מס' 1 ולגיליון הנחיות\ הערות לדירה\ לבניין\ים וכללי



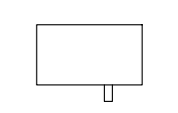
תרשים מתחם



תרשים מגרש



קומה 7
נג עליון



חתימת המוכר

חתימת הקונה

הערות: תכנית מכר
1. ייתכנו שינויים והתאמות בכפוף לדרישות הרשויות ועקב תיאום יועצים\ אילוצי תכנון