



ראשון לציון
מגרש 22-23

תכניות מכר

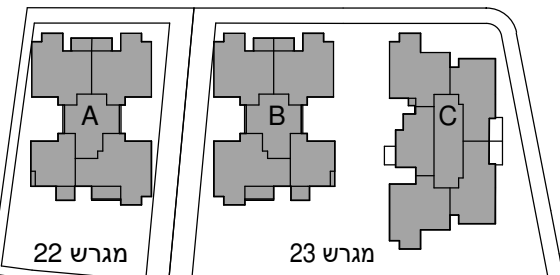
A+B+C בניין

קנ"מ 1:200

תכנית קומת קרקע

מהדורה 7
תאריך 30.03.20

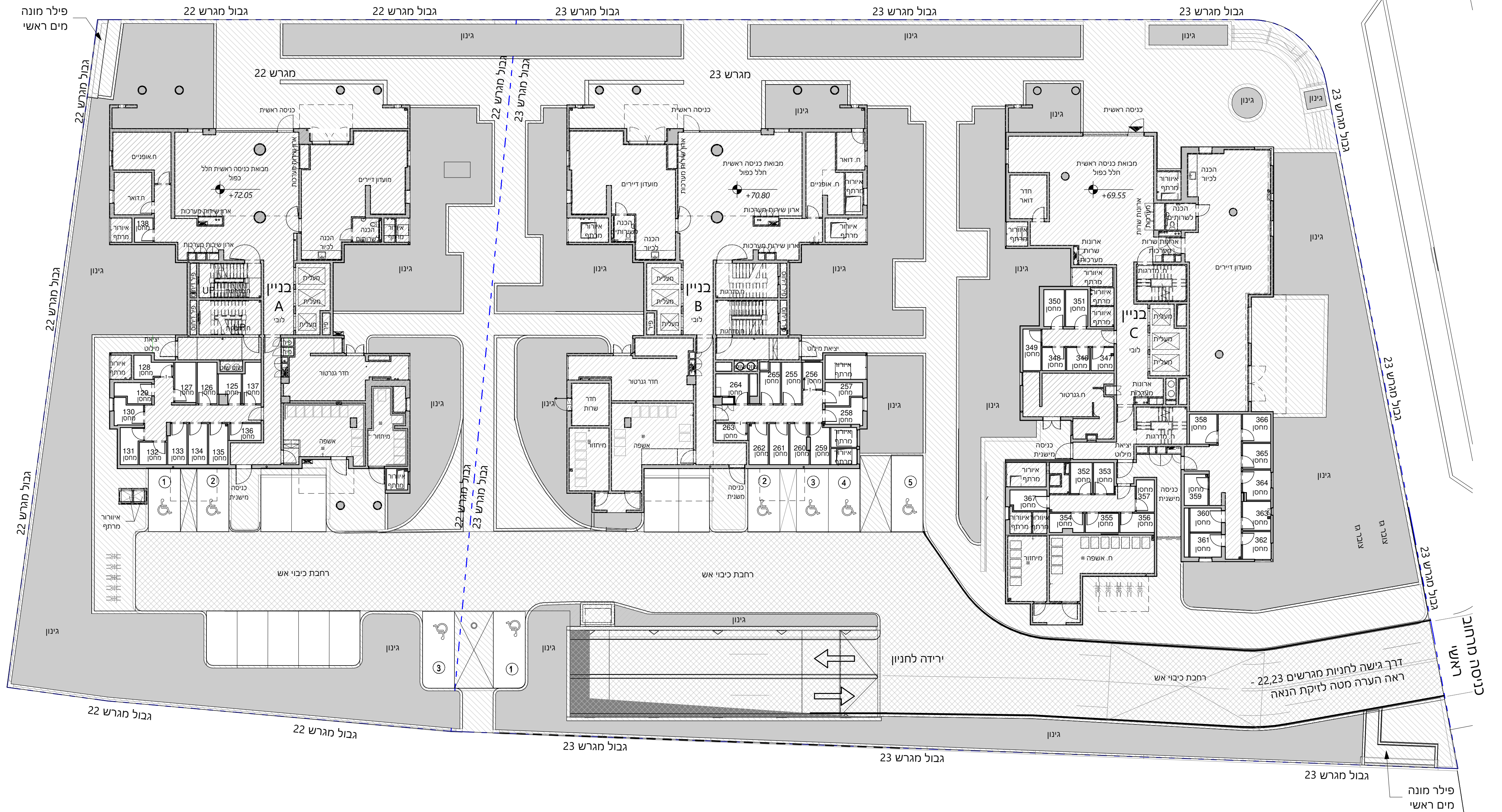
בכפוף לנספח מכר מס' 1
הערות כלליות



לפני היתר בניה
ייתכנו שינויים והתאמות ככל
שדרשו, ע"י הרשויות המוסמכות,
המתכננים והיועצים השונים

חתימת מוכר:

חתימת קונה:



1. בקומות מרתף וקומת קרקע מתוכננים פירי איורור במיקום וגודל עפ"י הנחיות היועצים.
2. זיקת הגנה: חניוני בניינים A,B,C מגרשים 22,23 הממוקמים בקומת הקרקע ובקומות מרתפים 1, 2, 3- הינם מחוברים ומותרים לשימוש דיירי מגרשים 22,23 (בניינים A,B,C).
הגישה למגרש 22 דרך הכניסה למגרש 23 וכי דרכי הגישה לכל החניות בפרויקט תהיינה דרך מגרש 23. כמו כן תינתן גישה/זכות מעבר/ זיקת הגנה מעבר למוצג בתכנית לצורך טיפול במערכות ומתקנים משותפים בין המגרשים/בניינים הכל בכפוף להנחיות יועצים/ מפרט מכר והיתר בניה לאור האמור ניתנת בזה הזכות למוכר לרשום זיקת הגנה הכל בכפוף לאמור בהסכם מכר.
3. החלוקה המוצגת בתכנית בין אזור מאגון ו/או רחבה מרוצפת (שבילים) אינה סופית ותקבע ע"י היועצים והחברה.