



ראשון לציון  
מגרש 22-23

תכניות מכר

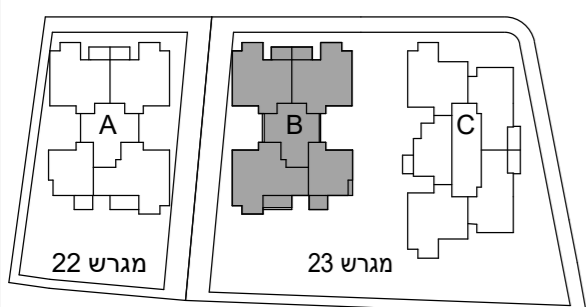
B בניין

1:100 קנ"מ

ק.קרקע תכנית

מהדורה 9 תאריך 24.02.20

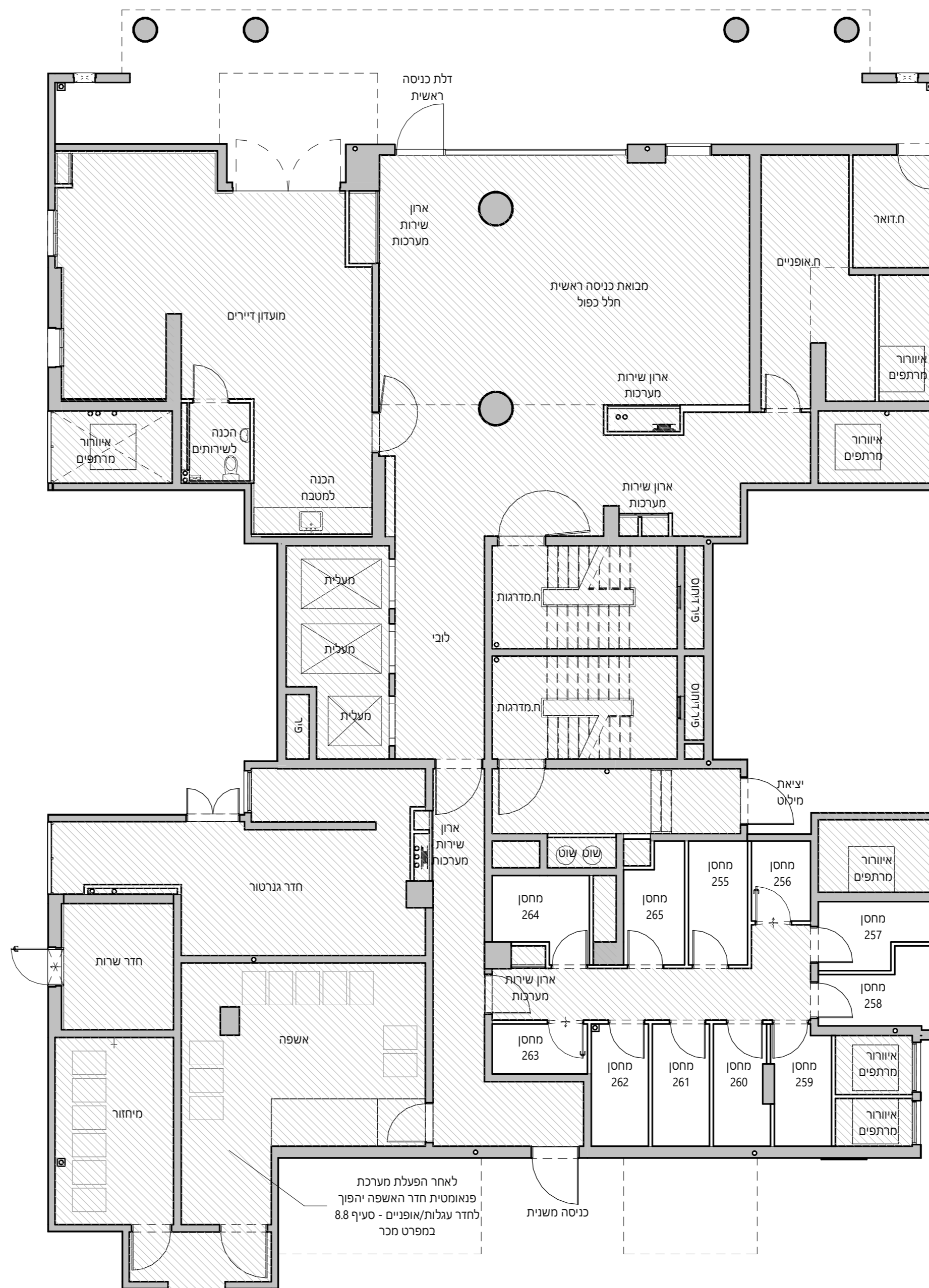
בכפוף לנספח מכר מס' 1  
הערות כלליות



לפני היתר בניה  
ייתכנו שינויים והתאמות ככל  
שירשו, ע"י הרשויות המוסמכות,  
המתכננים והיועצים השונים

חתימת מוכר: \_\_\_\_\_

חתימת קונה: \_\_\_\_\_



1. בקומות המרתף ובקומת הקרקע מתוכננים פירי איורור במיקום ובגודל עפ"י הנחיות היועצים. ייתכנו פתחי איורור חשופים במלואם או חלקם ומאפשרים מעבר של מים, גשם ואור. החניות אשר ממוקמות מתחת לפתחים מקורות חלקית. לדיירים לא תהיה טענה ו/או תביעות כלפי החברה.
2. בכפוף להנחיות היועצים והיתר בניה. ייתכנו שינויים בתוואי צנרת כיבוי אש המוצג בתכנית.
3. זיקת הנאה: חניוני בניינים A,B,C מגרשים 22,23 הממוקמים בקומת הקרקע ובקומות מרתפים 1-, 2-, 3- הינם מחוברים ומותרים לשימוש דיירי מגרשים 22,23 (בניינים A,B,C). הגישה למגרש 22 דרך הכניסה למגרש 23 וכי דרכי הגישה לכל החניות בפרויקט תהינה דרך מגרש 23. לאור האמור ניתנת בזה הזכות למוכר לרשויות זיקת הנאה הכל בכפוף לאמור בהסכם מכר.