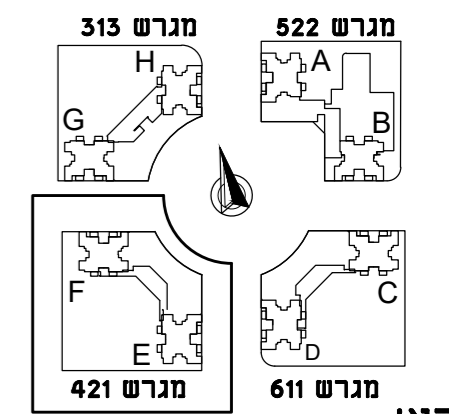




תכנית מכר

| | |
|---------|------------|
| מגרש: | 421 |
| בניין: | 421 |
| קומה: | שניה |
| מהדורה: | 5 |
| תאריך: | 10/11/2019 |
| קני"מ: | 1:200 |



מקרא:

- חדר מערכות ומתקנים טכניים כגון חדר גנרטר, חדר משאבות מוזים, מאגרי מים מי שתייה, חדר משאבות וכד...
- שימש ועוד בחדרים אלו יקבעו על פי יעצי החברה.
- מערכות מיזוג אוויר מסחר ומשרדים
- כניסה דבנין
- מרפסת שמש/מרפסת שמש משרדים
- שטח משותף דיירים
- שטח משותף דיירים רחבה מרוצפת משרדים ותעסוקה
- שטח משותף למסחר ולמשרדים עם זכות מעבר לדיירים
- שטח משותף למסחר מגורים ומשרדים
- תחנת פריטיות מסחר/ משרדים/ תעסוקה בהצמדה על התחלת החברה

הערות למקרא:

1) אזור מגוון /או רחבה מרוצפת (שבילים) החלוקה המוצגת בתכנית בין אזור מגוון /או רחבה מרוצפת אינה סופית ותקבע ע"י היועצים והחברה

2) שיוך ועוד שטחים /או מתקנים טכניים ומערכות לשימוש מגורים/מסחר/ משרדים /או שטחים עם זכות מעבר המוצג בתכנית מכר אינו סופי ויקבע על פי הנחיות החברה והיועצים החברה שומרת לעצמה הזכות לעריכת שינויים בעתיד

3) ת המרחף ובקומת קרקע מתוכננים פירי אורור במיקום ובגודל על פי הנחיות היועצים.

יתכנו פתחי אורור חשופים במלואם או חלקים ומאפשרים מעבר של מים, גשם ואור. החניות אשר ממוקמות מתחת לפתחים מקורות תלנוקת.

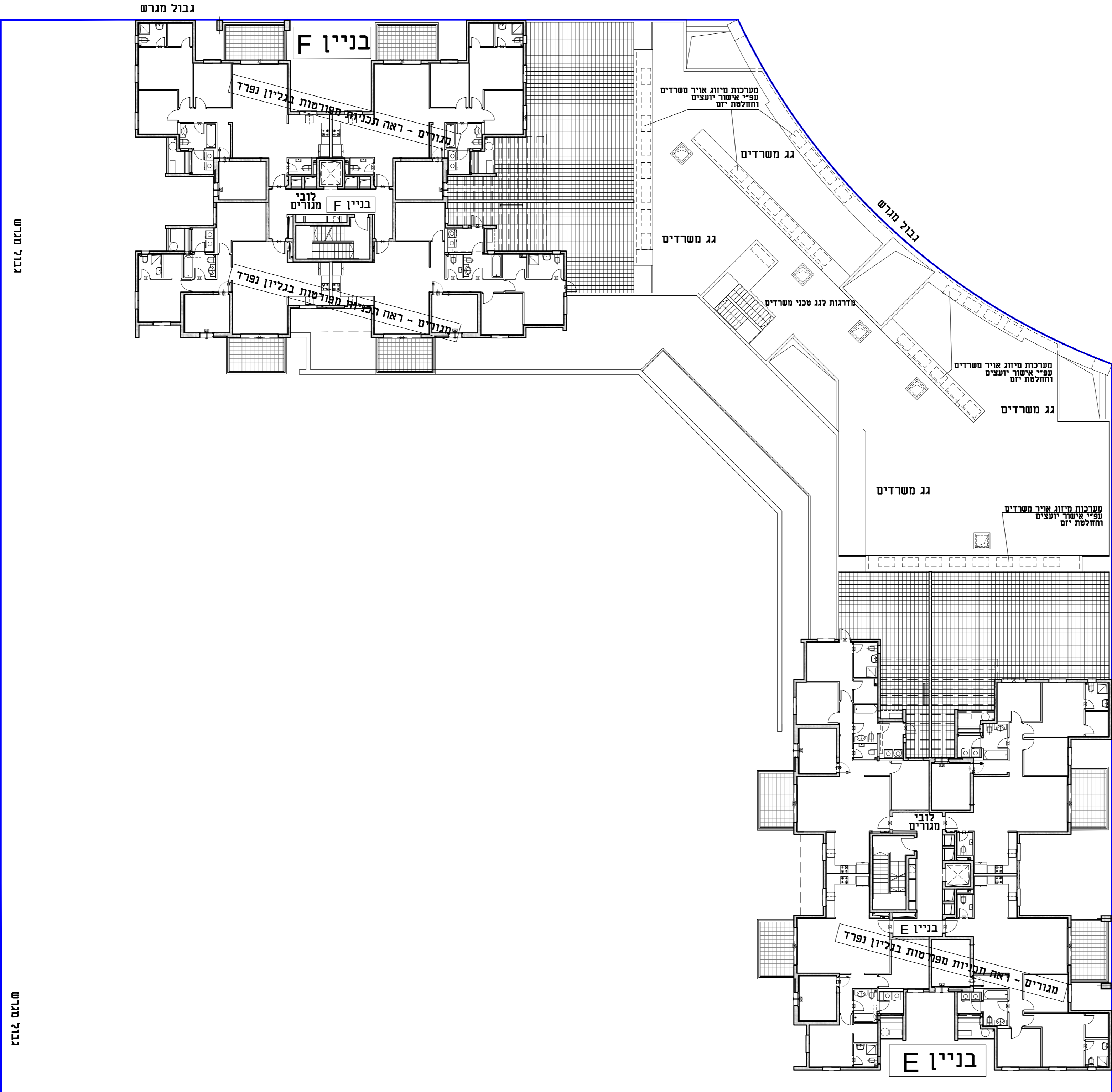
לדיירים לא תהיה טענה ו/או תביעות ככפי החברה.

חתימת הקונה חתימת המוכר

הערות לתכנית:

טרם התקבל היתר בניה ולכן יתכנו שינויים והתאמות ככל שיידרשו ע"י הרשויות המוסמכות המתכננים והיועצים השונים

הכל בכפוף לנספח מכר מס 1 הנחיות הערות לדירה בניין אים וכללי ראה הערות ומקרא לתכנית בדף נפרד



גבול מגרש

גבול מגרש

גבול מגרש