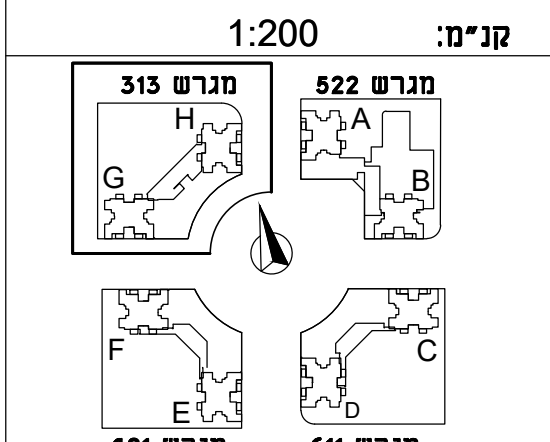


תכנית מכר

| | |
|---------|------------|
| מגרש: | 313 |
| בניין: | 313 |
| קרקע: | קרקע |
| מהדורה: | 5 |
| תאריך: | 11/11/2019 |



מקרא:

- חדר מערכות ומתקנים טכניים כגון חדר גנרטור, חדר משאבות מתזים, מאגרי מים מי שתיה, חדרי משאבות וכו'.
- שימוש ייעודי בחדרים אלו יקבעו ע"פ יועצי החברה.
- מערכות מיזוג אוויר מסחר ומשרדים
- כניסה רבנית
- מרפסת שמש/מרפסת שמש משרדים
- שטח משותף דיירים
- שטח משותף דיירים רחבה מרוצפת ולא שטח מגונן עם זכות מעבר מסחר משרדים ותעסוקה
- שטח משותף למסחר ומשרדים עם זכות מעבר לדיירים
- שטח משותף למסחר מגורים ומשרדים
- תחנת פרטיות מסחר/ משרדים/ תעסוקה בהצמדה ע"פ התקנת החברה

הערות למקרא:

- (1) אזור מגונן /או רחבה מרוצפת (שבירים) התחוקה המוצגת בתכנית בין אזור מגונן /או רחבה מרוצפת אינה סופית ותקבע ע"י היועצים והחברה
- (2) שיוך ייעודי שטחים /או מתקנים טכניים ומערכות לשימוש מגורים/מסחר/ משרדים /או שטחים עם זכות מעבר המוצג בתכנית מכר אינו סופי ויקבע ע"פ הנחיות החברה והיועצים החברה שומרת לעצמה הזכות לעריכת שינויים בעתיד
- (3) בתקרת המרתף ובקומת קרקע מתוכננים פירי אורור במקום ובגודל ע"פ הנחיות היועצים
- (4) תכנית פתחי אורור חשופים במדיום או חלקים ומאפשרים מעבר של מים, גשם ואור. החניות אשר ממוקמות מתחת לפתחים מקורות חלקיות.
- (5) לדיירים לא תהיה טענה /או תביעות כלפי החברה.
- (6) כלפי החברה, כלפי חשמי בחניות המגורים המוצג בתכנית אינו סופי ויקבע לפי התקנת היועצים.

חתימת הקונה / חתימת המוכר

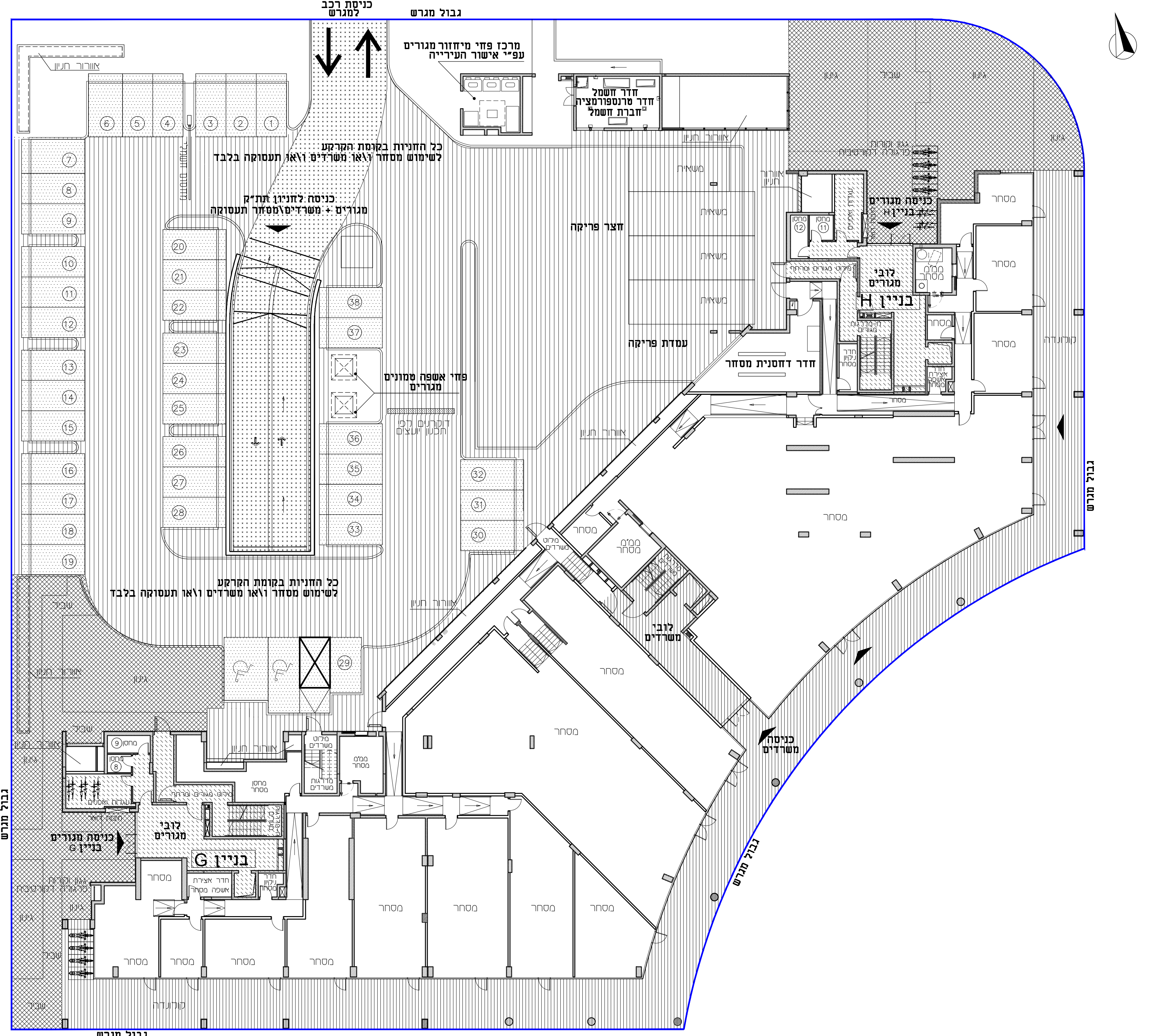
הערות לתכנית:

יתכנו שינויים והתאמות ככל שיידרשו ע"י הרשויות המוסמכות המתכננים והיועצים השונים

הכל בכפוף לנספח מכר מס 1 הנחיות/הערות לדירה/בניינים וכללי ראה הערות ומקרא לתכנית בדף נפרד

Miloslavsky
ARCHITECTS

email: Office@milosarc.co.il



גבול מגרש

גבול מגרש

גבול מגרש