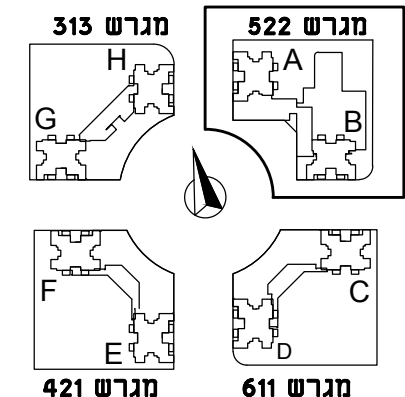


תכנית מכר

מגרש: 522
בניין: 4
קומה: ראשונה

מהדורה: 4
תאריך: 24/09/2019

קני"מ: 1:200



מקרא:

- חדר מערכות ומתקנים טכניים כגון חדר גנרטור, חדר משאבות מתזים, מאגרי מים מי שתיה, חדרי משאבות וכו'.
- שימוש ייעודי בחדרים אלו יקבעו על פי ועצי החברה.
- מערכות מיזוג אוויר מסחר ומשרדים
- כניסה לבניין
- מרפסת שמש/מרפסת שמש משרדים
- שטח משותף דיירים
- שטח משותף דיירים רחבה מרוצפת ומשרדים ותעסוקה
- שטח משותף למסחר ולמשרדים עם זכות מעבר לדיירים
- שטח משותף למסחר מגורים ומשרדים
- חניית פרטית מסחר/ משרדים/ תעסוקה בהצמדה על פי החלטת החברה

הערות למקרא

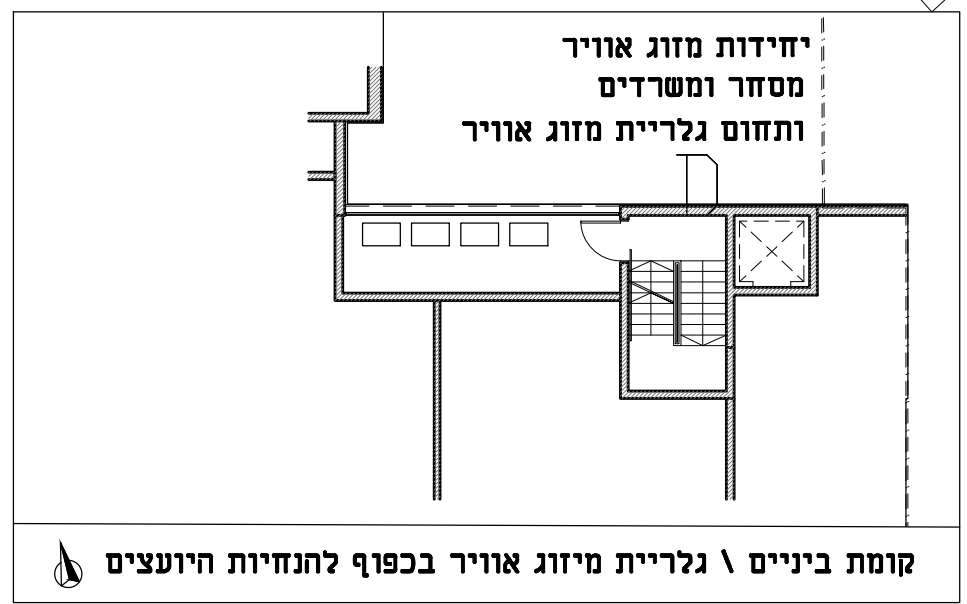
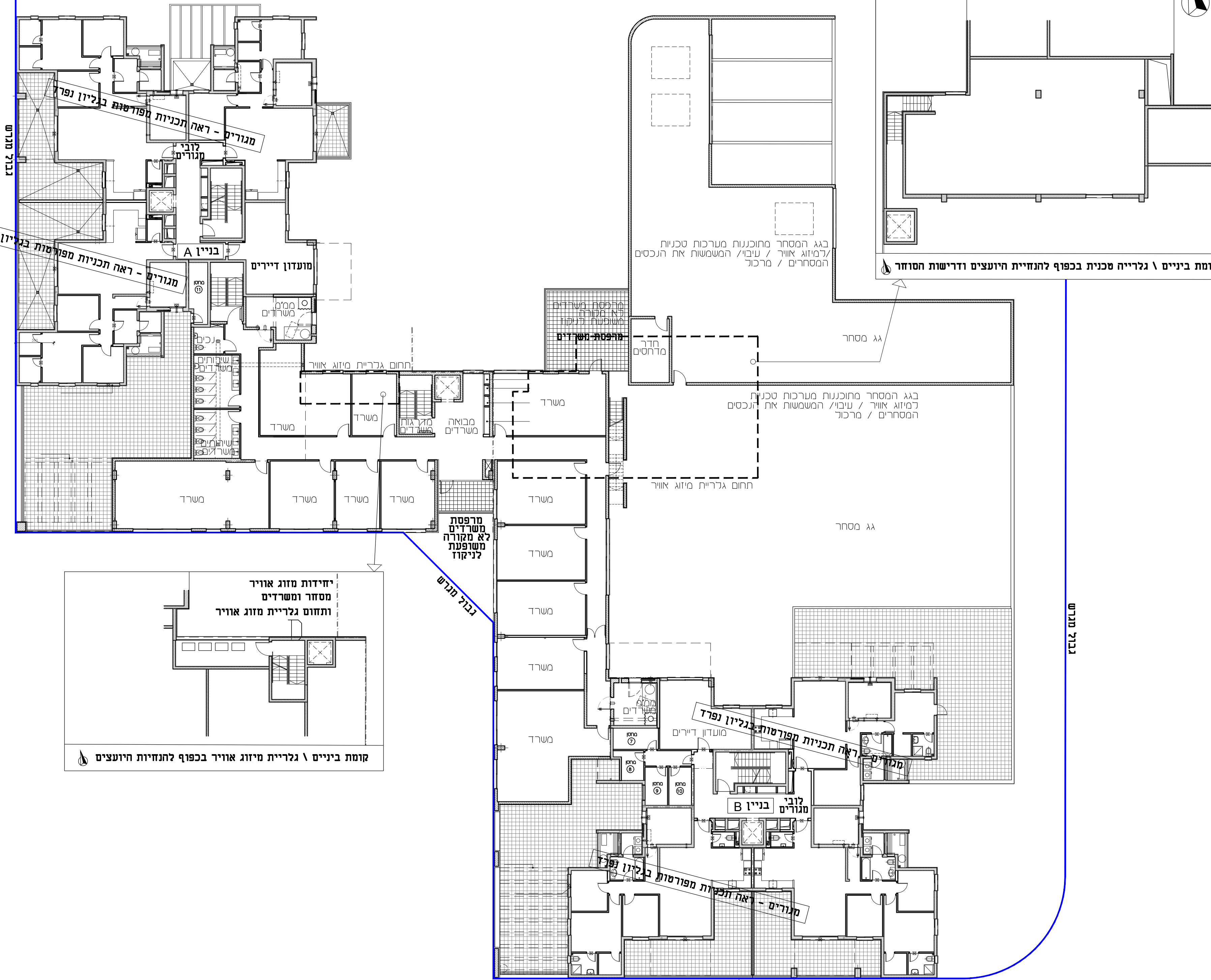
- 1) אזור מגוון ו/או רחבה מרוצפת (שבילים) החלוקה המוצגת בתכנית בין אזור מגוון ו/או רחבה מרוצפת אינה סופית ותקבע ע"י היועצים והחברה
 - 2) שיוך ייעודי שטחים ו/או מתקנים טכניים ומערכות לשימוש מגורים/מסחר/ משרדים ו/או שטחים עם זכות מעבר המוצג בתכנית מכר אינו סופי ויקבע ע"פ הנחיות החברה והיועצים החברה שומרת לעצמה הזכות לעריכת שינויים בעתיד
 - 3) ת המרתף ובקומת קרקע מתוכננים פרי אזורי במיקום ובגודל ע"פ הנחיות היועצים.
- יתכנו פתחי אזורי חשופים במלואם או חלקים ומאפשרים מעבר של מים, גשם ואור החניות אשר ממוקמות מתחת לפתחים מקורות חלקית.
- לדיירים לא תהיה טענה ו/או תביעות כלפי החברה.

חתימת הקונה חתימת המוכר

הערות לתכנית:

סרם התקבל היתר בניה ולכן יתכנו שינויים והתאמות ככל שיידרשו ע"י הרשויות המוסמכות המתכננים והיועצים השונים

הכל בכפוף לנספח מכר מס 1 הנחיות\הערות לדירה\בניינים וכללי ראה הערות ומקרא לתכנית בדף נפרד



קומת ביניים \ גלריית מיזוג אוויר בכפוף להנחיות היועצים

גבול מגרש

גבול מגרש

גבול מגרש