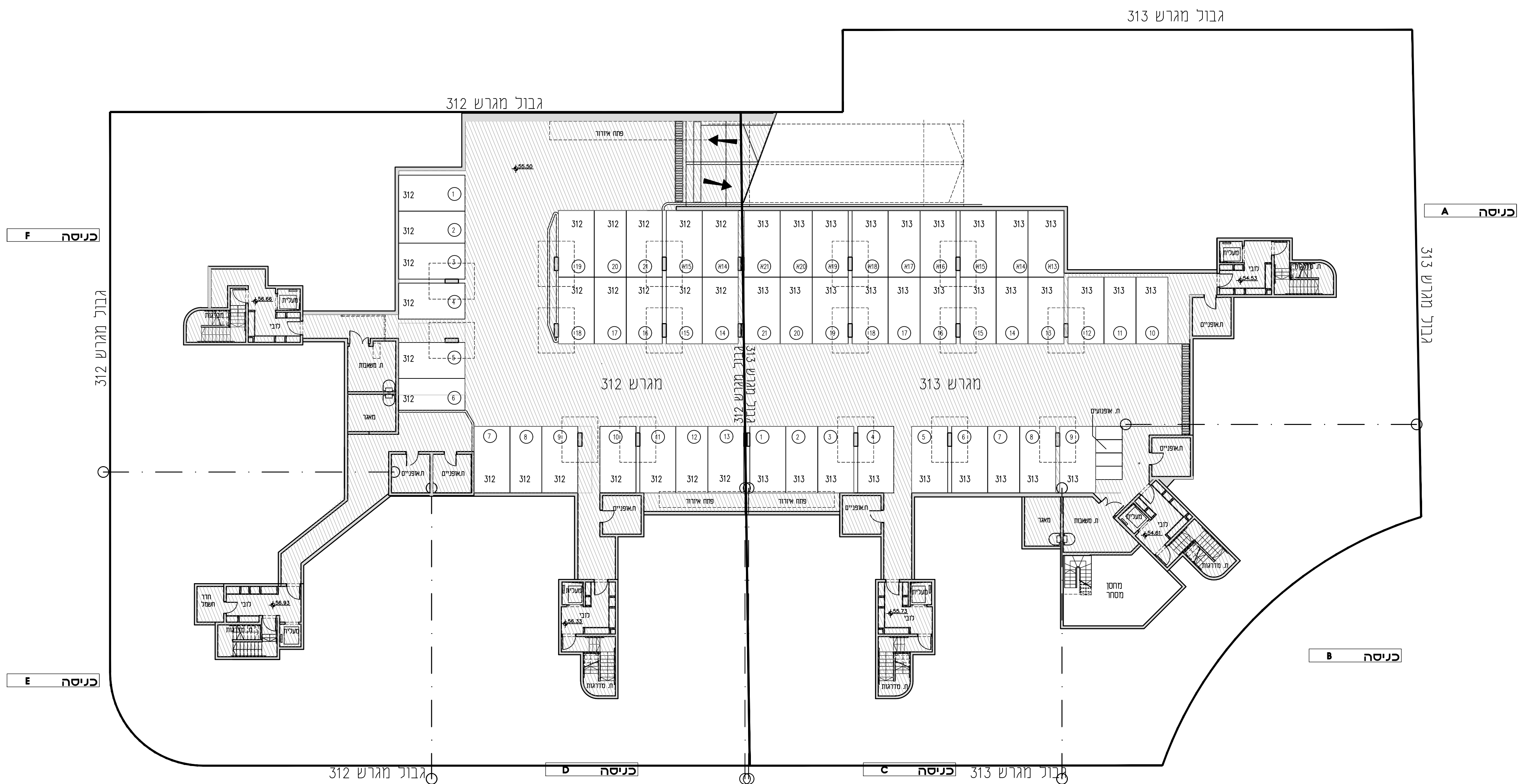


ייתכנו שינויים והתאמות ככל שידרשו, ע"י הרשויות המוסכמות, המתכננים והיועצים השונים.

חתימת הקונה

חתימת המוכר

ראה הערות ומקרא לתכנית בדף נפרד



זיקת הגאה: חניוני בניינים 312-313 הממוקמים בקומת הקרקע ובקומת המרתף הינם מחוברים ומותרים לשימוש לדיירי מגרשים 312-313/1 או לחלקם באופן הדדי לאור האמור ניתנת בזה הזכות למוכר לרשום זיקות הגאה (זכות גישה ומעבר חופשי) לטובת דיירי מגרש 312/1 או דיירי מגרש 313 או לחלקם, הכל בכפוף לאמור בסעיף 1.3 במפרט מכר. פתחי איורור חניון - בפיתוח מתוכננים פתחי איורור במיקום וגודל ע"פ הנחיות יועצים, פתחי האיורור חשופים ומאפשרים מעבר מים, גשם ואור כמו כן חתניות הממוקמות מתחת לפתחים מקורות חלקית, לדיירים לא תהיה טענה ותיבעות כלפי החברה.